

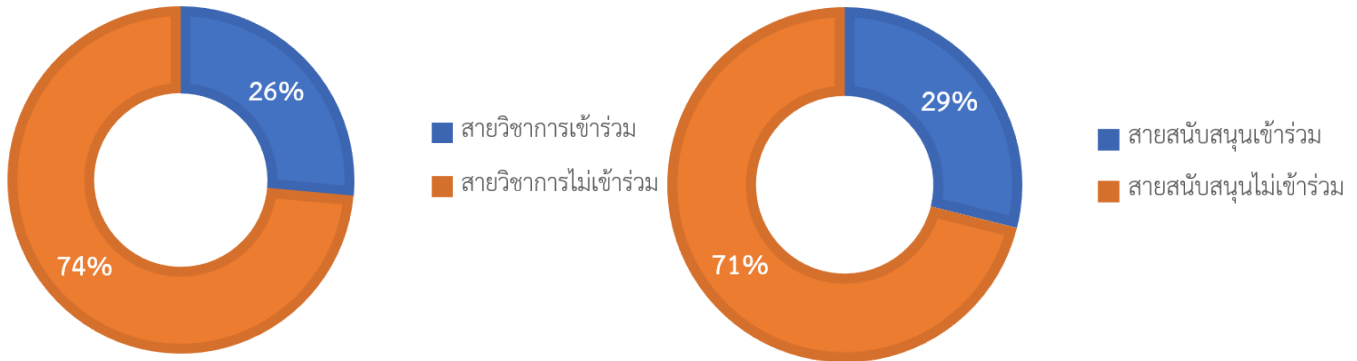
บทสรุปผู้บริหาร

กิจกรรมเวทีผู้บริหารพบประชาชน ประจำปี 2565

เมื่อวันที่ 6 มิถุนายน 2565 ระหว่างเวลา 13.00 – 15.30 น.

ณ ห้องประชุมมหาราช อาคารอุทยานองค์สมเด็จพระนเรศวรมหาราช มหาวิทยาลัยนเรศวร

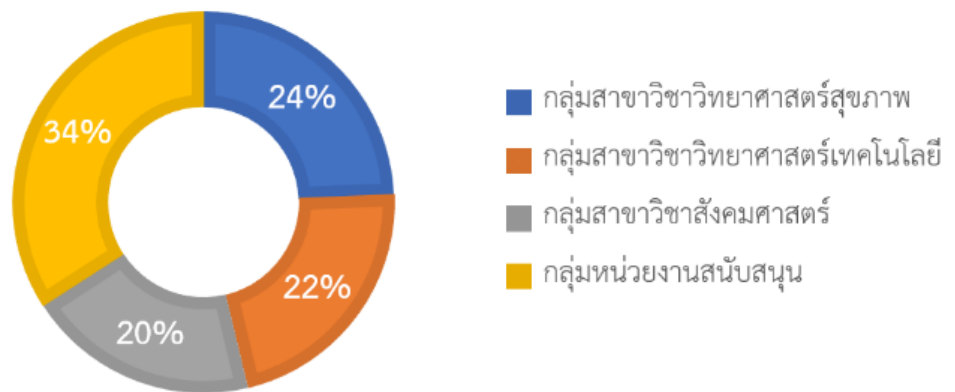
1. จำนวนผู้เข้าร่วมกิจกรรมทั้งหมด จำนวน 1,395 คน โดยแบ่งเป็น



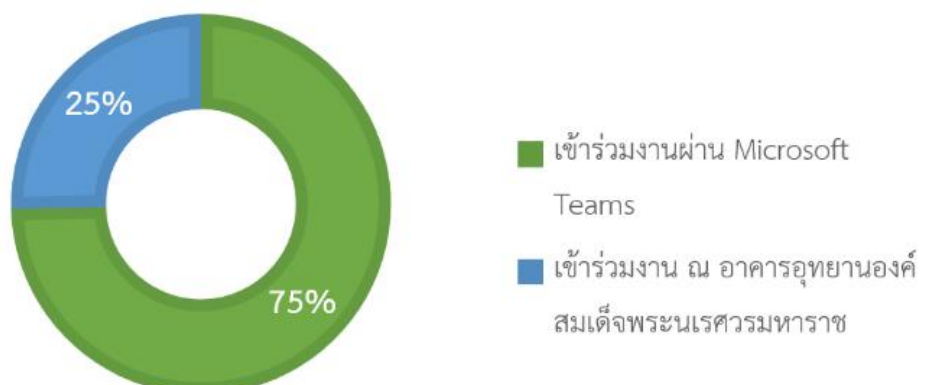
1.1 บุคลากรสายวิชาการ เข้าร่วมงานจำนวน 395 คน คิดเป็น 26 % ของบุคลากรสายวิชาการทั้งหมด (1,494 คน)

1.2 บุคลากรสายสนับสนุน เข้าร่วมงานจำนวน 1,000 คน คิดเป็น 29 % ของบุคลากรสายสนับสนุนทั้งหมด (3,459 คน)

2. หน่วยงานที่เข้าร่วมกิจกรรม โดยแบ่งเป็น กลุ่มสาขาวิชาวิทยาศาสตร์สุขภาพ 24 % กลุ่มสาขาวิชาวิทยาศาสตร์เทคโนโลยี 22 % กลุ่มสาขาวิชาสังคมศาสตร์ 20 % และกลุ่มหน่วยงานสนับสนุน 34%



3. รูปแบบผู้เข้าร่วมกิจกรรม โดยแบ่งเป็นแบบเข้าร่วมงานผ่านสื่ออิเล็กทรอนิกส์ (Microsoft Teams) 75 % และเข้าร่วมงาน ณ ห้องประชุมมหาราช อาคารอุทยานองค์สมเด็จพระนเรศวรมหาราช มหาวิทยาลัยนเรศวร 25 %



สรุปข้อคำถามที่สอดคล้องกับนโยบาย

ประเด็น	ข้อคำถาม	หน่วยงานที่เกี่ยวข้อง
การวิจัย	<ol style="list-style-type: none"> มีแนวทางในการสนับสนุนงบประมาณผลงานตีพิมพ์ และการจัดทำโปรแกรมสำหรับการวิจัยทางสถิติอย่างไร มีแนวทางการปรับปรุงประกาศเงินรางวัลตีพิมพ์ /อนุสิทธิบัตร และค่า Page Charge ที่นักวิจัยสำรองจ่ายล่วงหน้าอย่างไร ขอทราบทิศทางด้านงานวิจัย การจัดสรรงบประมาณ และเครื่องมือช่วยวิจัย จุดเน้นของ frontier research ตามที่ผู้บริหารมหาวิทยาลัยเสนอ เหมือนที่ cluster ด้าน social science จะหายไป หรือเชื่อมได้ยาก ทำให้เมื่อของงบประมาณวิจัยมากๆ จะถูกมองข้าม มหาวิทยาลัยจะลดช่องว่างในส่วนนี้อย่างไร 	กองการบริหารงานวิจัย
การบริการวิชาการ	มีแนวทางในการสนับสนุนให้อาจารย์ทำงานด้านบริการวิชาการได้สะดวก และรวดเร็วอย่างไร ตั้งแต่การยื่นโครงการ การทำสัญญา การนำส่งเงิน	กองส่งเสริมบริการวิชาการ
การเรียนการสอน	<ol style="list-style-type: none"> มีแนวทางการบริหารจัดการห้องเรียนรวมที่ไม่เพียงพออย่างไร มีนโยบายพัฒนาระบบ ICT ให้พร้อมสำหรับการเรียนการสอนออนไลน์ ออฟไลน์อย่างไร มหาวิทยาลัยแห่งสังคมผู้ประกอบการ จะถ่ายทอดมายังหลักสูตรรายวิชาอย่างไร ความคาดหวังด้าน knowledge, skills, attitude, characteristics เป็นอย่างไร แตกต่างกันอย่างไรระดับปริญญาตรี โท เอก มีนโยบายจะปรับเปลี่ยนหลักสูตรปริญญาตรีอย่างไร เนื่องจากนิสิตไม่เข้าเป้าต่อเนื่องหลายปี มีนโยบายการเพิ่มจำนวนนิสิตระดับบัณฑิตศึกษาอย่างไร 	บัณฑิตวิทยาลัย กองบริการการศึกษา กองบริการเทคโนโลยีฯ
การบริหารจัดการ	<ol style="list-style-type: none"> มีนโยบายบริหารกองทุน 400 ปี อย่างไร นโยบายการสนับสนุนทุนปริญญาเอกต่างประเทศ และ postdoc อย่างไร 	กองการบริหารงานบุคคล
ข้อเสนอแนะ : ขอให้มหาวิทยาลัยสนับสนุน ดังนี้		
	1. การ edit paper เพื่อตีพิมพ์งานวิจัยในระดับนานาชาติให้สะดวกมากขึ้น	บัณฑิตวิทยาลัย
	2. งบประมาณด้านการซ่อมแซมครุภัณฑ์ด้านการเรียนการสอน การวิจัย	
	3. พิจารณาการดำเนินงานของกรมการจริยธรรมในมนุษย์ให้มีความสะดวก และเอื้อต่อการทำวิจัยมากขึ้น	กองการบริหารงานวิจัย