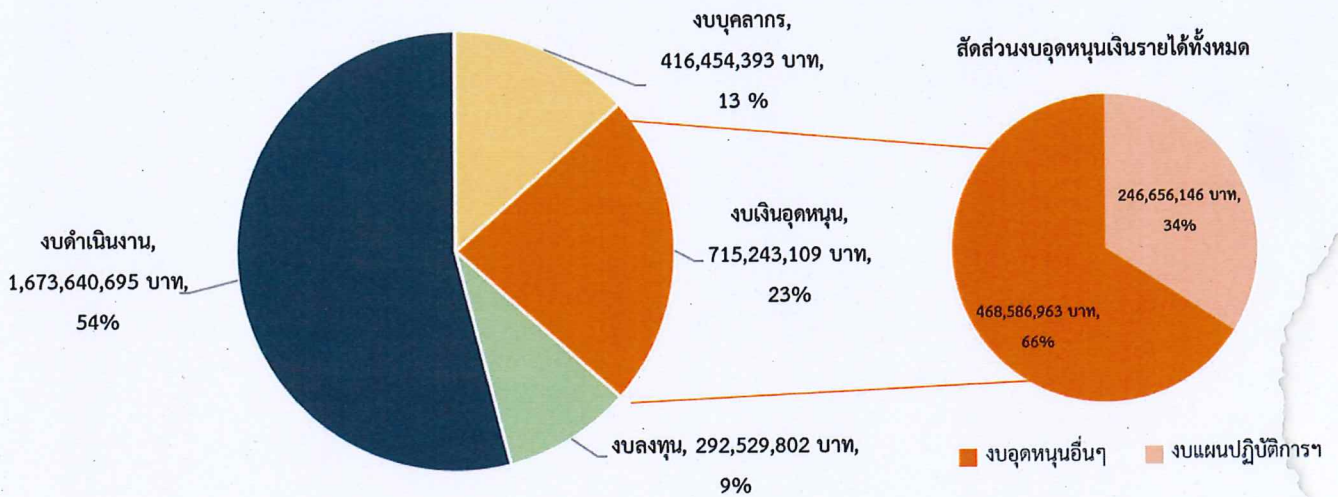


**สรุปรายงานผลการดำเนินงานตาม
แผนปฏิบัติการประจำปีงบประมาณ พ.ศ. 2565 มหาวิทยาลัยนเรศวร
รอบ 6 เดือน (ระหว่างวันที่ 1 ตุลาคม 2564 – 31 มีนาคม 2565)**

ตามที่มหาวิทยาลัยนเรศวรได้กำหนดหลักเกณฑ์ในการทำแผนปฏิบัติการประจำปีงบประมาณ พ.ศ. 2565 โดยให้ทุกหน่วยงานทำโครงการ/กิจกรรมตามการจัดสรรเงินรายได้ของมหาวิทยาลัย งบอุดหนุนให้สอดคล้องกับพันธกิจ 5 ด้าน ได้แก่ (1) ด้านการผลิตบัณฑิต (2) ด้านการวิจัย (3) ด้านบริการวิชาการแก่สังคม (4) ด้านทำนุบำรุงศิลปวัฒนธรรม (5) ด้านบริหารจัดการ และนโยบายการพัฒนามหาวิทยาลัยตามแผนพัฒนาการศึกษามหาวิทยาลัยนเรศวร ฉบับที่ 12 (ฉบับปรับปรุง พ.ศ. 2564-2565) และให้ทุกหน่วยงานรายงานผลการดำเนินงานตามแผนปฏิบัติการประจำปีต่อมหาวิทยาลัย ปีละ 2 ครั้ง (รอบ 6 เดือนและ 12 เดือน) เพื่อเป็นไปตามกรอบการประเมินคุณธรรมและความโปร่งใสในการดำเนินงานของหน่วยงานภาครัฐ (ITA) โดยมีจุดมุ่งหมายที่ก่อให้เกิดการปรับปรุงและพัฒนาคุณธรรมและความโปร่งใสในการดำเนินงานของหน่วยงาน โดยเฉพาะด้านการบริหารงาน และการบริหารเงินงบประมาณในการกำกับติดตามผลลัพธ์ตามพันธกิจ กลุ่มสถาบัน และเอกลักษณ์ของมหาวิทยาลัยตามแผนปฏิบัติการประจำปีมหาวิทยาลัย

ปีงบประมาณ 2565 มหาวิทยาลัยมีการจัดสรรเงินรายได้ทั้งหมด 3,097,868,000 บาท จำแนกตามประเภทงบรายจ่าย ดังนี้

สัดส่วนการจัดสรรเงินรายได้มหาวิทยาลัย ประจำปีงบประมาณ พ.ศ. 2565



- งบบุคลากร จำนวน 416,454,393 บาท คิดเป็นร้อยละ 13
- งบดำเนินงาน จำนวน 1,673,640,695 บาท คิดเป็นร้อยละ 54
- งบลงทุน จำนวน 292,529,802 บาท คิดเป็นร้อยละ 9
- งบเงินอุดหนุน จำนวน 715,243,109 บาท คิดเป็นร้อยละ 23

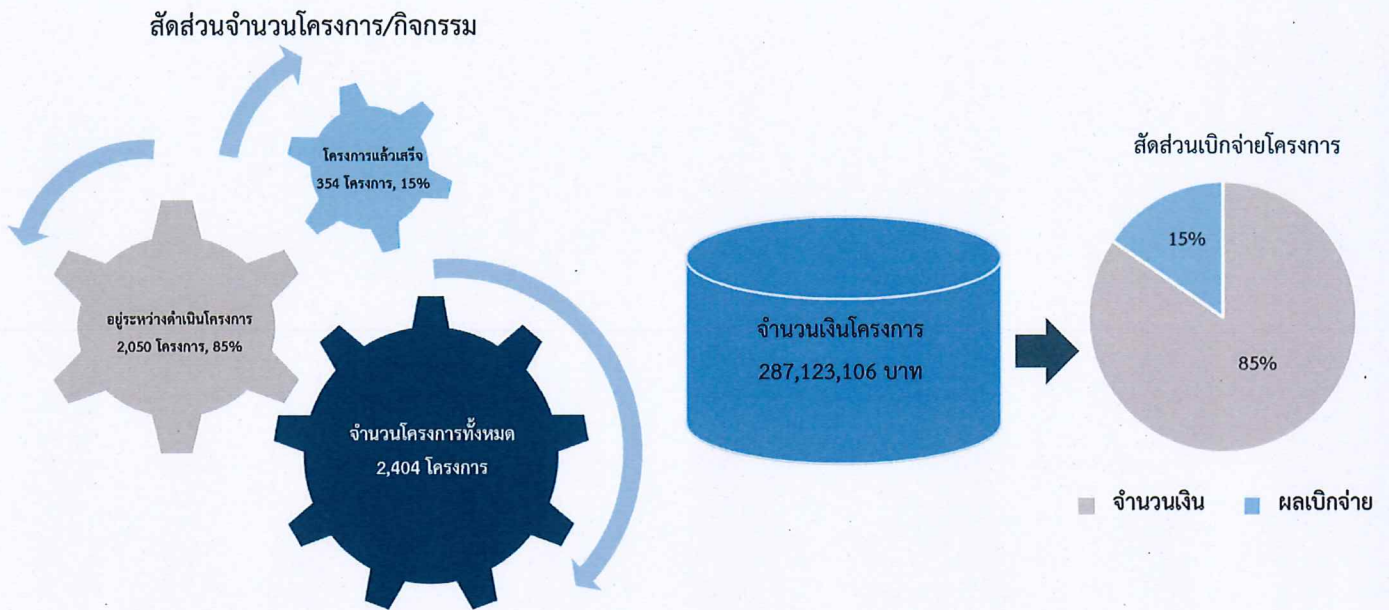
● ผลการดำเนินโครงการรอบ 6 เดือน (ระหว่างวันที่ 1 ตุลาคม 2564 – 31 มีนาคม 2565)

ในการดำเนินโครงการ/กิจกรรมตามแผนปฏิบัติการประจำปี มหาวิทยาลัยใช้งบเงินอุดหนุนในการดำเนินงานจำนวน 246,656,146 บาท คิดเป็นร้อยละ 34 ของงบอุดหนุนเงินรายได้ และคณะหน่วยงานได้ใช้งบประมาณจากแหล่งอื่นร่วมจัดโครงการ ได้แก่ งบประมาณแผ่นดิน จำนวน 6,559,550 บาท แหล่งทุนภายนอก 33,907,410 บาท รวมงบประมาณในการดำเนินโครงการตามแผนปฏิบัติการประจำปีงบประมาณ พ.ศ. 2565 ทั้งสิ้น 287,123,106 บาท จำนวนโครงการ 2,404 โครงการ มีผลการดำเนินโครงการ รอบ 6 เดือน (ระหว่างวันที่ 1 ตุลาคม 2564 – 31 มีนาคม 2565) ตามรายละเอียด ดังนี้

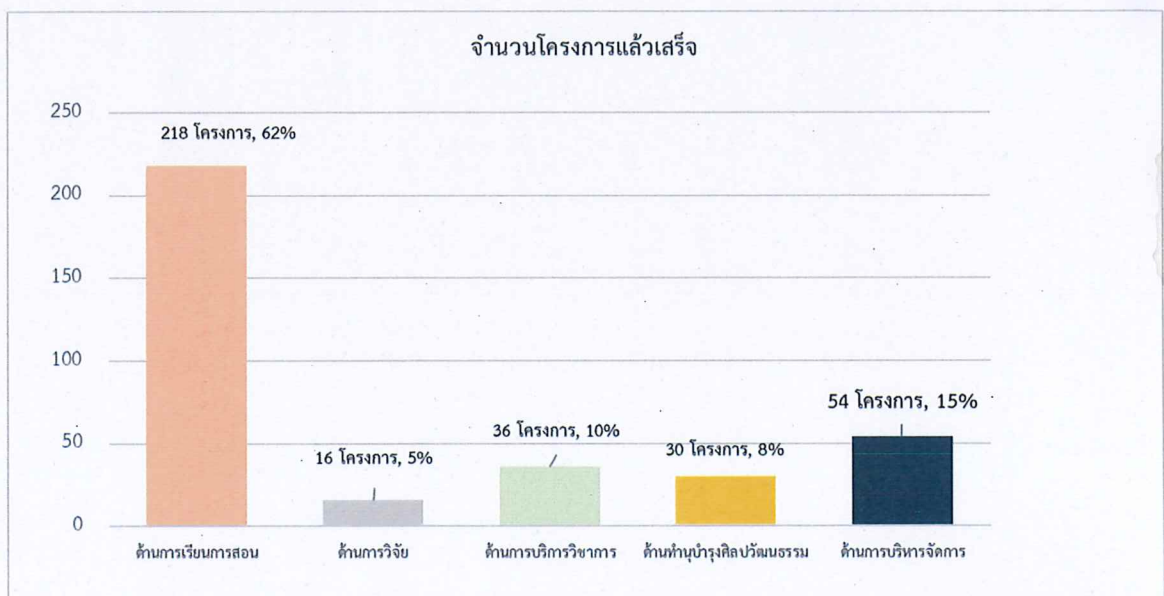
ลำดับ	คณะ	สรุปจำนวนโครงการ รอบ 6 เดือน					จำนวนเงิน	ผลเบิกจ่าย
		ต้นปี	เพิ่มเติม	ยกเลิก	เปลี่ยนแปลง	สุทธิ		
	กลุ่มวิทยาศาสตร์เทคโนโลยี	693	44	10	-	727	60,927,049	7,055,979
1	คณะเกษตรศาสตร์ ฯ	104	6	3	-	107	3,790,785	33,995
2	คณะวิทยาศาสตร์	178	29	2	-	205	21,388,270	1,899,518
3	คณะวิศวกรรมศาสตร์	182	-	2	-	180	23,731,775	3,543,683
4	คณะสถาปัตยกรรมศาสตร์ ฯ	151	9	-	-	160	7,015,677	1,065,065
5	วิทยาลัยพลังงานทดแทนฯ	27	-	-	-	27	1,674,800	94,990
6	วิทยาลัยเพื่อการค้นคว้าระดับรากฐาน	21	-	3	-	18	294,000	40,402
7	คณะโลจิสติกส์และดิจิทัลซัพพลายเชน	30	-	-	-	30	3,031,742	378,325
	กลุ่มวิทยาศาสตร์สุขภาพ	669	12	17	32	664	74,976,535	12,075,789
8	คณะทันตแพทยศาสตร์	69	3	4	-	68	5,612,627	2,023,562
9	คณะพยาบาลศาสตร์	56	-	2	-	54	19,870,831	2,514,290
10	คณะแพทยศาสตร์	184	4	7	17	181	8,512,671	650,708
11	คณะเภสัชศาสตร์	66	3	-	-	69	15,716,608	2,822,955
12	คณะวิทยาศาสตร์การแพทย์	88	-	-	4	88	7,430,254	399,127
13	คณะสหเวชศาสตร์	75	2	-	11	77	9,086,264	828,275
14	คณะสาธารณสุขศาสตร์	131	-	4	-	127	8,747,280	2,836,873
	กลุ่มสังคมศาสตร์และมนุษยศาสตร์	744	22	11	24	755	82,010,042	11,092,205
15	คณะนิติศาสตร์	30	-	2	-	28	2,438,000	399,648
16	คณะมนุษยศาสตร์	185	17	6	17	196	8,725,440	1,467,999
17	คณะบริหารธุรกิจ ฯ	172	2	1	-	173	17,364,327	1,332,767
18	คณะศึกษาศาสตร์	158	-	-	5	158	23,595,496	2,185,262
19	โรงเรียนมัธยมสาธิตฯ	45	2	2	1	45	5,532,600	1,003,864
20	คณะสังคมศาสตร์	93	-	-	-	93	20,929,289	4,360,378
21	วิทยาลัยนานาชาติ	61	1	-	1	62	3,424,890	342,287
22	สำนักงานอธิการบดี	182	10	2	2	190	62,332,538	21,268,836
23	สำนักงานสภามหาวิทยาลัย	8	1	-	-	9	748,100	147,517
24	บัณฑิตวิทยาลัย	31	4	-	-	35	5,554,376	780,974
25	สำนักหอสมุด	24	-	-	12	24	574,500	72,827
	รวม	2,351	93	40	70	2,404	287,123,140	52,494,127

จากการจัดทำโครงการตามแผนปฏิบัติการประจำปีงบประมาณ พ.ศ.2565 ในรอบ 6 เดือน (ระหว่างวันที่ 1 ตุลาคม 2564 - 31 มีนาคม 2565) มหาวิทยาลัยมีผลดำเนินโครงการตามแผนปฏิบัติการ ฯ ดังนี้

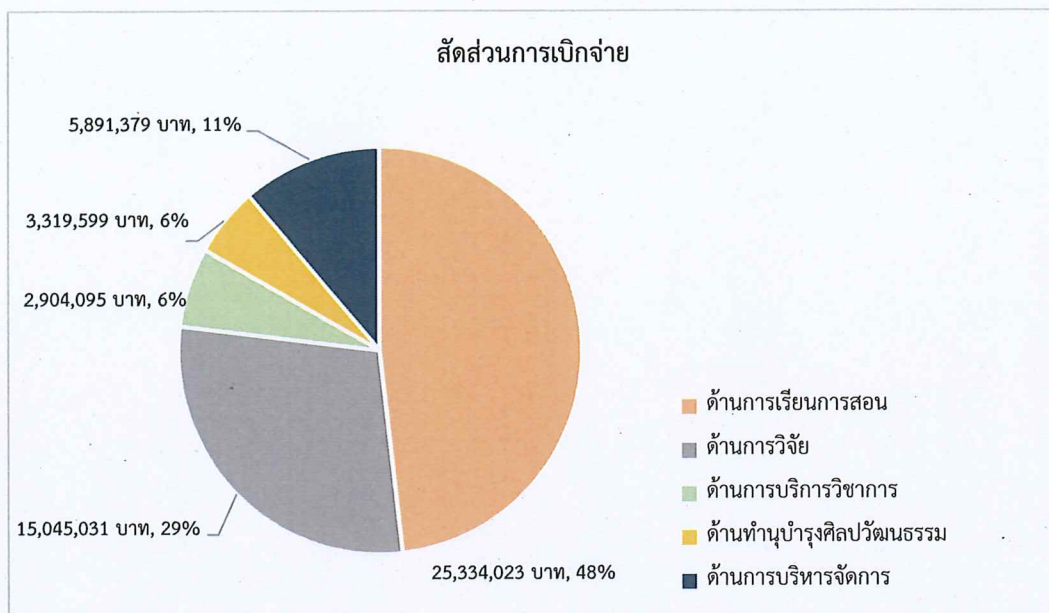
- ผลดำเนินโครงการแล้วเสร็จตามแผนปฏิบัติการ ฯ จำนวน 354 โครงการ คิดเป็นร้อยละ 15 ของจำนวนโครงการทั้งหมด
- ผลการเบิกจ่าย จำนวน 52,494,127 บาท คิดเป็นร้อยละ 15 ของงบประมาณแผนปฏิบัติการ



● จำแนกการดำเนินโครงการตามพันธกิจมหาวิทยาลัย



สัดส่วนการเบิกจ่ายจำแนกตามพันธกิจ

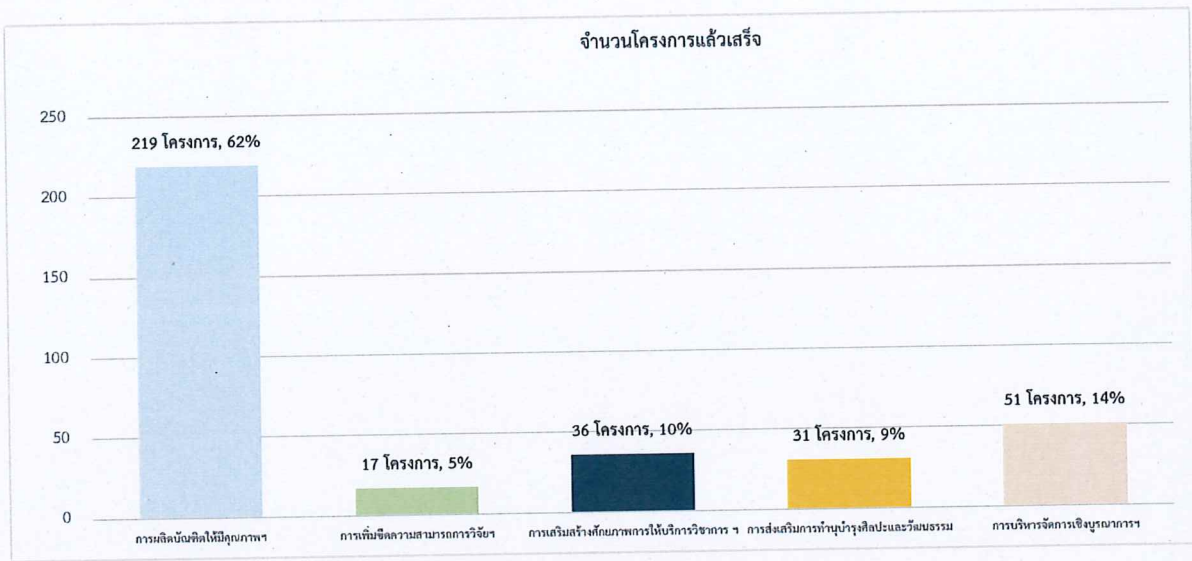


จากผลการดำเนินการทำงานรอบ 6 เดือน มีโครงการที่ดำเนินการแล้วเสร็จตามแผนปฏิบัติการ ประจำปี 2565 จำแนกตามพันธกิจมหาวิทยาลัย ดังนี้

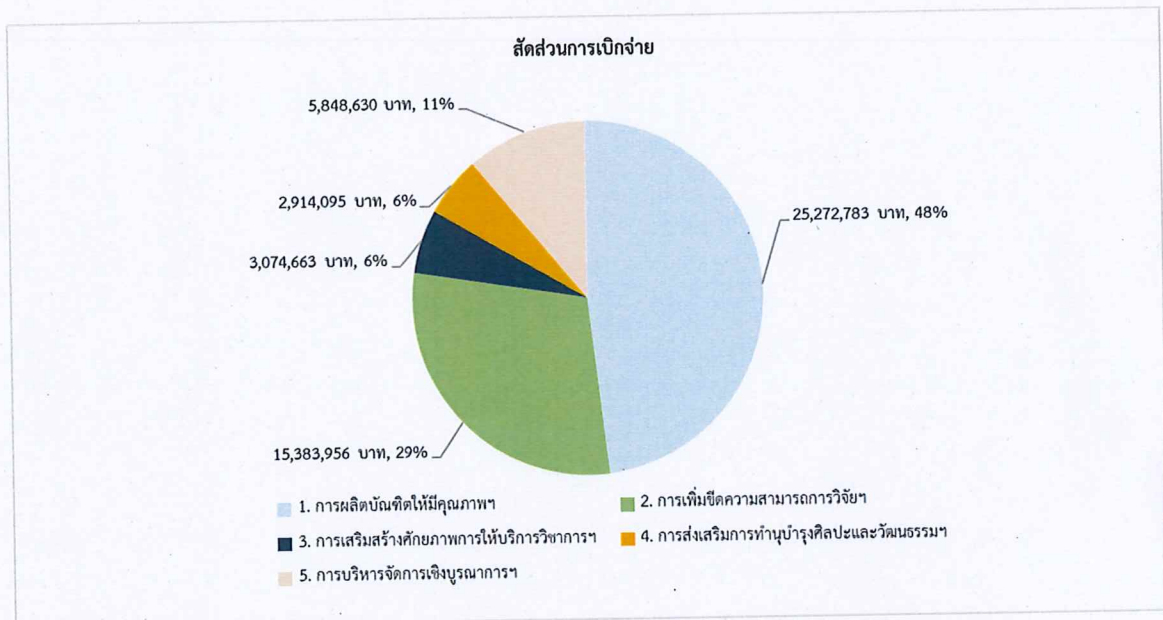
- ด้านการเรียนการสอน โครงการแล้วเสร็จ 218 โครงการ คิดเป็นร้อยละ 62 ของโครงการแล้วเสร็จ มีผลการเบิกจ่ายจำนวน 25,334,023 บาท คิดเป็นร้อยละ 48 ของผลการเบิกจ่าย
- ด้านการวิจัย โครงการแล้วเสร็จ 16 โครงการ คิดเป็นร้อยละ 5 ของโครงการแล้วเสร็จ มีผลการเบิกจ่ายจำนวน 15,045,031 บาท คิดเป็นร้อยละ 29 ของผลการเบิกจ่าย

สำหรับการดำเนินงานพันธกิจด้านการวิจัยเป็นโครงการที่สนับสนุนศักยภาพด้านการวิจัยของบุคลากรสายวิชาการ บุคลากรสายสนับสนุน และนิสิตให้มีความสามารถในการวิจัยเพิ่มมากขึ้นซึ่งมิใช่โครงการวิจัย
- ด้านการบริการวิชาการ โครงการแล้วเสร็จ 36 โครงการ คิดเป็นร้อยละ 10 ของโครงการแล้วเสร็จ มีผลการเบิกจ่ายจำนวน 2,904,095 บาท คิดเป็นร้อยละ 6 ของผลการเบิกจ่าย
- ด้านทำนุบำรุงศิลปวัฒนธรรม โครงการแล้วเสร็จ 30 โครงการ คิดเป็นร้อยละ 8 ของโครงการแล้วเสร็จ มีผลการเบิกจ่ายจำนวน 3,319,599 บาท คิดเป็นร้อยละ 6 ของผลการเบิกจ่าย
- ด้านการบริหารจัดการ โครงการแล้วเสร็จ 54 โครงการ คิดเป็นร้อยละ 15 ของโครงการแล้วเสร็จ มีผลการเบิกจ่ายจำนวน 5,891,379 บาท คิดเป็นร้อยละ 11 ของผลการเบิกจ่าย

● ผลการดำเนินโครงการตามยุทธศาสตร์มหาวิทยาลัย



สัดส่วนการเบิกจ่ายจำแนกตามยุทธศาสตร์



จากผลการดำเนินการทำงานรอบ 6 เดือน มีโครงการที่ดำเนินการแล้วเสร็จตามแผนปฏิบัติการประจำปี 2565 จำแนกตามยุทธศาสตร์มหาวิทยาลัย ดังนี้

- การผลิตบัณฑิตให้มีคุณภาพ ฯ โครงการแล้วเสร็จ 219 โครงการ คิดเป็นร้อยละ 62 ของโครงการแล้วเสร็จ มีผลการเบิกจ่ายจำนวน 25,272,783 บาท คิดเป็นร้อยละ 48 ของผลการเบิกจ่าย
- การเพิ่มขีดความสามารถการวิจัย ฯ โครงการแล้วเสร็จ 17 โครงการ คิดเป็นร้อยละ 5 ของโครงการแล้วเสร็จ มีผลการเบิกจ่ายจำนวน 15,383,956 บาท คิดเป็นร้อยละ 29 ของผลการเบิกจ่าย

สำหรับการดำเนินงานยุทธศาสตร์การเพิ่มขีดความสามารถการวิจัยเป็นโครงการที่สนับสนุนศักยภาพด้านการวิจัยของบุคลากรสายวิชาการ บุคลากรสายสนับสนุน และนิสิตให้มีความสามารถในด้านการวิจัยเพิ่มมากขึ้นซึ่งมีใช้โครงการวิจัย

- การเสริมสร้างศักยภาพการให้บริการวิชาการ ฯ โครงการแล้วเสร็จ 36 โครงการ คิดเป็นร้อยละ 10 ของโครงการแล้วเสร็จ มีผลการเบิกจ่ายจำนวน 3,074,663 บาท คิดเป็นร้อยละ 6 ของผลการเบิกจ่าย
- การส่งเสริมการทำนุบำรุงศิลปะและวัฒนธรรม ฯ โครงการแล้วเสร็จ 31 โครงการ คิดเป็นร้อยละ 9 ของโครงการแล้วเสร็จ มีผลการเบิกจ่ายจำนวน 2,914,095 บาท คิดเป็นร้อยละ 6 ของผลการเบิกจ่าย
- การบริหารจัดการเชิงบูรณาการ ฯ โครงการแล้วเสร็จ 51 โครงการ คิดเป็นร้อยละ 14 ของโครงการแล้วเสร็จ มีผลการเบิกจ่ายจำนวน 5,848,630 บาท คิดเป็นร้อยละ 11 ของผลการเบิกจ่าย

ในปีงบประมาณ พ.ศ. 2565 มหาวิทยาลัยมีการดำเนินโครงการทั้งสิ้น 2,404 โครงการ มีโครงการต้นปี 2,351 โครงการ และยกเลิกและเปลี่ยนแปลงรายละเอียดโครงการ/กิจกรรม จำนวน 69 และ 130 โครงการ ตามลำดับ เนื่องจากสถานการณ์โควิด-19 ทำให้หน่วยงานมีการเปลี่ยนแปลงรูปแบบการดำเนินโครงการ และยกเลิกโครงการเพื่อให้การดำเนินโครงการเหมาะสมกับสถานการณ์ที่เปลี่ยนแปลงไป นอกจากนี้ ยังมีหน่วยงานบรรจุโครงการเพิ่มเติม จำนวน 93 โครงการ รายละเอียดดังนี้

คณะวิทยาศาสตร์

ลำดับ	ชื่อโครงการ	พันธกิจ,แผนพัฒนาฯ (มหาวิทยาลัย)		งบประมาณ				
		พันธกิจ	แผนฯ 12	ไม่ใช่	รายได้	แผ่นดิน	ภายนอก	รวม
1	โครงการจัดทำระบบและกลไกเกณฑ์มาตรฐานบริการ SLA ด้านการวิจัยและบริการวิชาการ	5	5		40,000			40,000
2	อบรมเชิงปฏิบัติการหลักสูตรความปลอดภัยทางชีวภาพ (biosafety)และการรักษาความปลอดภัยทางชีวภาพ (biosecurity) (สนง.)	1	1		150,000			150,000
3	โครงการจัดสอบคัดเลือกนักเรียนเพื่อเข้าเป็นนักเรียนชั้นมัธยมศึกษาปีที่ 4 ปีการศึกษา 2565 รอบแรก ของ โรงเรียนมหิตลวิทยาลัยสุรธรรม โรงเรียนวิทยาศาสตร์จุฬาภรณราชวิทยาลัย โครงการ. มว. และสถาบันโคเซ็น (สนง.)	1	1		62,470			62,470
4	โครงการเข้าร่วมนำเสนอผลงานทางวิชาการ (สนง.)	1	1		150,000			150,000
5	โครงการสอบคัดเลือกนักเรียนโครงการห้องเรียนวิทยาศาสตร์ในโรงเรียนโดยการกำกับดูแลของมหาวิทยาลัย (โครงการ มว.) รอบสอง ประจำปีการศึกษา 2565 (สนง.)	1	1		325,300			325,300
6	โครงการเปิดโลกทัศน์วิทยาศาสตร์ (สนง.)	1	1		70,000			70,000

ลำดับ	ชื่อโครงการ	พันธกิจ,แผนพัฒนา (มหาวิทยาลัย)		งบประมาณ				
		พันธกิจ	แผนฯ 12	ไม่ใช้	รายได้	แผ่นดิน	ภายนอก	รวม
7	โครงการศึกษาดูงานเสริมประสบการณ์ ด้านวิทยาศาสตร์ (สนง.)	1	1		749,000			749,000
8	โครงการพัฒนาศักยภาพครูทางด้าน ภาษาอังกฤษ (สนง.)	1	1		200,000			200,000
9	โครงการอบรมเชิงปฏิบัติการพัฒนา ทักษะด้านการนำเสนอผลงานด้วย ภาษาอังกฤษ (สนง.)	1	1		200,000			200,000
10	โครงการอบรมพัฒนาทักษะด้าน STEM (สนง.)	1	1		60,000			60,000
11	โครงการพัฒนาศักยภาพวิจัย (นำเสนอ ผลงานหรือเข้าร่วมในงานประชุม วิชาการ สำหรับนิสิตทุนเรียนดีฯระดับปริญญาตรี และระดับบัณฑิตศึกษา (คณิต)	1	1		83,640			83,640
12	โครงการสัมมนานำเสนอผลงานทาง วิชาการ สำหรับนิสิตทุนเรียนดีฯ (คณิต)	1	1		34,360			34,360
13	โครงการศึกษาดูงานนอกสถานที่ สำหรับ นิสิตทุนเรียนดี (คณิต)	1	1		42,000			42,000
14	โครงการพัฒนาศักยภาพวิจัย (นำเสนอ ผลงานหรือเข้าร่วมในงานประชุม วิชาการ สำหรับนิสิตทุน พสวท.ฯ) (คณิต)	1	1		103,000			103,000
15	โครงการศึกษาดูงานนอกสถานที่ สำหรับ นิสิตทุน พสวท. (คณิต)	1	1		57,000			57,000
16	โครงการเข้าร่วมงานประชุมวิชาการด้าน วิทยาศาสตร์ สำหรับนิสิตทุน พสวท. (ชีววิทยา)	1	1		30,000			30,000
17	โครงการเตรียมความพร้อมด้าน ภาษาอังกฤษ สำหรับนิสิตทุน พสวท. (ชีววิทยา)	1	1		50,000			50,000
18	โครงการสร้างเสริมประสบการณ์ สำหรับ นิสิตทุน พสวท. (ชีววิทยา)	1	1		50,000			50,000
19	โครงการสัมมนาเชิงปฏิบัติการทาง ชีววิทยา ระดับบัณฑิตศึกษา (ชีววิทยา)	1	1		30,000			30,000
20	โครงการเข้าร่วมงานประชุมวิชาการหรือ เข้าร่วมอบรมเชิงปฏิบัติการด้าน วิทยาศาสตร์ ระดับบัณฑิตศึกษา (ชีววิทยา)	1	1		10,000			10,000
21	โครงการอบรมเชิงปฏิบัติการด้าน วิทยาศาสตร์ สำหรับนิสิตทุน พสวท. (ชีววิทยา)	1	1		22,000			22,000

ลำดับ	ชื่อโครงการ	พันธกิจ,แผนพัฒนา (มหาวิทยาลัย)		งบประมาณ				
		พันธกิจ	แผนฯ 12	ไม่ใช้	รายได้	แผ่นดิน	ภายนอก	รวม
22	โครงการสัมมนาเชิงปฏิบัติการเฉพาะทางระดับบัณฑิตศึกษา (ชีววิทยา)	1	1		40,000			40,000
23	โครงการเข้าร่วมประชุมวิชาการและการนำเสนอผลงานของนิสิตทุนเรียนดี (เคมี)	1	1		130,000			130,000
24	โครงการเข้าร่วมประชุมวิชาการและการนำเสนอผลงานสำหรับนิสิตทุนพสวท. (เคมี)	1	1		112,000			112,000
25	โครงการสัมมนาวิชาการเพื่อพัฒนาศักยภาพนิสิต (นิสิตทุนเรียนดี) (เคมี)	1	1		30,000			30,000
26	โครงการสนับสนุนการวิจัยและการเข้าร่วมประชุม นำเสนอผลงานวิชาการสำหรับนิสิตทุนเรียนดี (ฟิสิกส์)	1	1		102,000			102,000
27	โครงการบรรยายทางวิชาการ(ฟิสิกส์)	1	1		20,000			20,000
28	โครงการสนับสนุนการวิจัยและการเข้าร่วมประชุม นำเสนอผลงานวิชาการสำหรับนิสิตทุน พสวท. (ฟิสิกส์)	1	1		95,000			95,000
29	โครงการพัฒนาศักยภาพและศึกษาดูงานนอกสถานที่สำหรับนิสิตทุน พสวท. (วิทยาการคอมพิวเตอร์ฯ)	1	1		40,000			40,000
	รวม				3,087,770	-	-	3,087,770

คณะเกษตรศาสตร์ ทรัพยากรธรรมชาติและสิ่งแวดล้อม

ลำดับ	ชื่อโครงการ	พันธกิจ,แผนพัฒนา (มหาวิทยาลัย)		งบประมาณ				
		พันธกิจ	แผนฯ 12	ไม่ใช้	รายได้	แผ่นดิน	ภายนอก	รวม
1	โครงการซ่อมอพยพหนีไฟ	5	5		80,000	-	-	80,000
2	โครงการพัฒนาและปรับปรุงหลักสูตรวทม.และปรด.สาขาวิชาสัตวศาสตร์	1	1		22,000	-	-	22,000
3	โครงการเสวนาวิชาการ เรื่องการพัฒนากระบวนการเรียนรู้ตลอดชีวิตของสาขาวิชาทรัพยากรธรรมชาติ วิทยาศาสตร์ สิ่งแวดล้อม และภูมิศาสตร์และภูมิสารสนเทศ	1	1		9,450	-	-	9,450
4	โครงการพัฒนาทักษะของนิสิตบัณฑิตศึกษาด้านทรัพยากรธรรมชาติและสิ่งแวดล้อม	1	1		43,988	-	-	43,988
5	โครงการประชุมจัดทำแผนอัตรากำลังบุคลากรสายวิชาการภาควิชาอุตสาหกรรมเกษตร	5	5		10,000	-	-	10,000

ลำดับ	ชื่อโครงการ	พันธกิจ,แผนพัฒนาฯ (มหาวิทยาลัย)		งบประมาณ				
		พันธกิจ	แผนฯ 12	ไม่ใช้	รายได้	แผ่นดิน	ภายนอก	รวม
6	โครงการประชุมเชิงปฏิบัติการการเขียนแผนการเรียนรู้ที่คาดหวัง (ELOs) และผลการเรียนรู้ระดับรายวิชา (CLO) ของหลักสูตร	1	1		6,000	-	-	6,000
	รวม				171,438	-	-	171,438

คณะสถาปัตยกรรมศาสตร์ ศิลปะและการออกแบบ

ลำดับ	ชื่อโครงการ	พันธกิจ,แผนพัฒนาฯ (มหาวิทยาลัย)		งบประมาณ				
		พันธกิจ	แผนฯ 12	ไม่ใช้	รายได้	แผ่นดิน	ภายนอก	รวม
1	โครงการส่งเสริมด้านบำเพ็ญประโยชน์และรักษาสีแกวค์ล้อม	1	3		45,000	-	-	45,000
2	โครงการส่งเสริมด้านวิชาการและทักษะชีวิต	1	1		22,000	-	-	22,000
3	โครงการพัฒนาระบบบริหารกิจการนิสิต	1	1		18,583	-	-	18,583
4	โครงการส่งเสริมด้านสุขภาพและกีฬา	1	1		20,000	-	-	20,000
5	โครงการส่งเสริมด้านนันทนาการ	1	1		65,000	-	-	65,000
6	โครงการส่งเสริมด้านศิลปวัฒนธรรมและภูมิปัญญาท้องถิ่น	4	4		2,000	-	-	2,000
7	โครงการทำนุบำรุงศิลปวัฒนธรรม	4	4		10,000	-	-	10,000
8	โครงการส่งเสริมวันสำคัญทางศาสนา	4	4		2,000	-	-	2,000
9	โครงการวันสถาปนาคณะ/วันสำคัญของหน่วยงานหรือวันสำคัญอื่น	4	4		5,000	-	-	5,000
	รวม				189,583	-	-	189,583

คณะเภสัชศาสตร์

ลำดับ	ชื่อโครงการ	พันธกิจ,แผนพัฒนาฯ (มหาวิทยาลัย)		งบประมาณ				
		พันธกิจ	แผนฯ 12	ไม่ใช้	รายได้	แผ่นดิน	ภายนอก	รวม
1	โครงการปฐมนิเทศนิสิตระดับบัณฑิตศึกษา	1	1		6,000	-	-	6,000
2	โครงการปรับปรุงอาคาร 4 ชั้น 3 คณะเภสัชศาสตร์ มหาวิทยาลัยนเรศวร	5	5		45,000	-	-	45,000
3	โครงการประชุมเครือข่ายวิจัยนานาชาติเพื่อระบบเฝ้าระวังความปลอดภัยจากการใช้ผลิตภัณฑ์สุขภาพ	3	3		-	-	1,153,400	1,153,400
	รวม				51,000	-	1,153,400	1,204,400

คณะทันตแพทยศาสตร์

ลำดับ	ชื่อโครงการ	พันธกิจ,แผนพัฒนาฯ (มหาวิทยาลัย)		งบประมาณ				
		พันธกิจ	แผนฯ 12	ไม่ใช้	รายได้	แผ่นดิน	ภายนอก	รวม
1	โครงการทำนุ บำรุง ศิลปะและวัฒนธรรม	4	4		12,500	-	-	12,500
2	โครงการฝึกปฏิบัติงานของนิสิตทันตแพทย์ คู่สัญญา	1	1	/	-	-	-	-
3	โครงการฝึกอบรมทันตแพทย์ประจำบ้าน เพื่อวุฒิปริญญาตรี/อนุปริญญาตรีแสดงความ ชำนาญในการประกอบวิชาชีพทันตกรรม สาขาทันตกรรมจัดฟัน รุ่นที่ 3 ปีการศึกษา 2564 (ต่อเนื่องปีการศึกษา 2562)	1	1		-	-	2,400	2,400
	รวม				12,500	-	2,400	14,900

คณะแพทยศาสตร์

ลำดับ	ชื่อโครงการ	พันธกิจ,แผนพัฒนาฯ (มหาวิทยาลัย)		งบประมาณ				
		พันธกิจ	แผนฯ 12	ไม่ใช้	รายได้	แผ่นดิน	ภายนอก	รวม
1	โครงการให้ความรู้เรื่องการดูแลสตรี ตั้งครรภ์ที่มาฝากครรภ์แก่บุคลากรทาง การแพทย์	5	5	/	-	-	-	-
2	โครงการฝึกอบรมระยะสั้นเฉพาะทาง (Subspecialty)ด้าน Dermatopathology	1	1		32,928	-	-	32,928
3	โครงการฝึกอบรมระยะสั้นเฉพาะทาง (Subspecialty) ด้าน Muscle Pathology	1	1		45,448	-	-	45,448
4	โครงการประกวดจัดทำหนังสือเกี่ยวกับ การบริจาคเลือด ประจำปี 2565	3	3		13,000	-	-	13,000
	รวม				91,376	-	-	91,376

คณะสหเวชศาสตร์

ลำดับ	ชื่อโครงการ	พันธกิจ,แผนพัฒนาฯ (มหาวิทยาลัย)		งบประมาณ				
		พันธกิจ	แผนฯ 12	ไม่ใช้	รายได้	แผ่นดิน	ภายนอก	รวม
1	อบรมวิชาการและพัฒนาอาจารย์ผู้ฝึก ปฏิบัติงานทางคลินิก	3	3				95,000	95,000
2	ประชาสัมพันธ์รับสมัครงานนักเรียน (RT Job Fair)			/				-
	รวม				-	-	95,000	95,000

วิทยาลัยนานาชาติ

ลำดับ	ชื่อโครงการ	พันธกิจ,แผนพัฒนาฯ (มหาวิทยาลัย)		งบประมาณ				
		พันธกิจ	แผนฯ 12	ไม่ใช่	รายได้	แผ่นดิน	ภายนอก	รวม
1	โครงการอบรมภาษาอังกฤษสำหรับ ครูผู้สอนภาษาอังกฤษระดับประถมศึกษา	3	3	0	-	-	350,000	350,000
	รวม			-	-	-	350,000	350,000

โรงเรียนมัธยมสาธิตมหาวิทยาลัยนเรศวร

ลำดับ	ชื่อโครงการ	พันธกิจ,แผนพัฒนาฯ (มหาวิทยาลัย)		งบประมาณ				
		พันธกิจ	แผนฯ 12	ไม่ใช่	รายได้	แผ่นดิน	ภายนอก	รวม
1	โครงการแข่งขันกีฬา Esports (NUD Esports Championship 2022) (ระดับ 3)	1	1	-	10,000	-	-	10,000
2	ความเป็นพลเมืองดิจิทัลกับโซเชียลมีเดีย ในชีวิตประจำวัน (Digital Citizenship with Social Media Life)							
	กิจกรรมที่ 1	1	1	-	5,300	-	-	5,300
	กิจกรรมที่ 2	1	1	-	3,400	-	-	3,400
	รวม				18,700	-	-	18,700

คณะมนุษยศาสตร์

ลำดับ	ชื่อโครงการ	พันธกิจ,แผนพัฒนาฯ (มหาวิทยาลัย)		งบประมาณ				
		พันธกิจ	แผนฯ 12	ไม่ใช่	รายได้	แผ่นดิน	ภายนอก	รวม
1	โครงการบริการวิชาการด้านภาษาพม่าใน สถานการณ์แพร่ระบาดโควิด-19	3	3	-	-	-	-	-
2	โครงการทบทวนยุทธศาสตร์เพื่อการ พัฒนาสู่ความเป็นเลิศ	5	5	-	46,000	-	-	46,000
3	โครงการพัฒนาและปรับปรุงหลักสูตร ครั้งที่ 1	1	1	-	7,140	-	-	7,140
4	โครงการพัฒนาและปรับปรุงหลักสูตร ครั้งที่ 2	1	1	-	2,860	-	-	2,860
5	โครงการอบรมภาษาสเปน "Hola ภาษา สเปน" ครั้งที่ 1	3	3	-	-	-	-	-
6	โครงการอบรมภาษาสเปน "Hola ภาษา สเปน" ครั้งที่ 2	3	3	-	-	-	-	-
7	โครงการพัฒนาทักษะการบรรเลงเดี่ยว เครื่องดนตรีไทยและขับร้องเพลงไทย	1	1	-	-	-	-	-
8	โครงการวันคล้ายวันสถาปนาคณะ มนุษยศาสตร์ครบรอบ 32 ปี	4	4	-	-	-	-	-

ลำดับ	ชื่อโครงการ	พันธกิจ,แผนพัฒนาฯ (มหาวิทยาลัย)		งบประมาณ				
		พันธกิจ	แผนฯ 12	ไม่ใช้	รายได้	แผ่นดิน	ภายนอก	รวม
9	โครงการบริการวิชาการทางด้านกิจกรรมทางดนตรีเพื่อเสริมสร้างกระบวนการบำบัด	3	3	-	-	-	-	-
10	กิจกรรม การประกวดภาพถ่ายความประทับใจเกี่ยวกับคณะมนุษยศาสตร์	5	5	-	38,000	-	-	38,000
11	กิจกรรม การประกวดเรื่องเล่าเกี่ยวกับคณะมนุษยศาสตร์	5	5	-	12,000	-	-	12,000
12	กิจกรรม การทำบุญคณะมนุษยศาสตร์	5	5	-	20,000	-	-	20,000
15	โครงการอบรมภาษาญี่ปุ่นและวัฒนธรรมญี่ปุ่น ครั้งที่ 1	3	3	-	-	-	-	-
16	โครงการอบรมภาษาญี่ปุ่นและวัฒนธรรมญี่ปุ่น ครั้งที่ 2	3	3	-	20,000	-	-	20,000
17	โครงการสนับสนุนค่าแปลและค่าตรวจสอบภาษา	2	2	-	50,000	-	-	50,000
18	โครงการเสวนาดนตรีวิชาการ ครั้งที่ 1	1	1	-	7,500	-	-	7,500
19	โครงการเสวนาดนตรีวิชาการ ครั้งที่ 2	1	1	-	7,500	-	-	7,500
20	โครงการอบรมเชิงปฏิบัติการกลวิธีการแต่งกายประกอบการแสดงนาฏศิลป์ไทยตามจารีต	3	3	-	25,000	-	-	25,000
21	โครงการจัดทำแผนพัฒนาคณะมนุษยศาสตร์ มหาวิทยาลัยนเรศวร	5	5	-	65,000	-	-	65,000
22	โครงการ 8 ชั่วโมงสุดฮิต รวมเทคนิคพิชิต N5	3	3	-	-	-	-	-
23	โครงการคลินิกดนตรีไทย	1	1	-	-	-	-	-
24	โครงการประกาศเกียรติคุณและบัณฑิตต้นแบบ	1	1	-	-	-	-	-
25	โครงการภาษาอังกฤษสำหรับนักดนตรี	1	1	-	-	-	-	-
	รวม				301,000	-	-	301,000

คณะบริหารธุรกิจ เศรษฐศาสตร์และการสื่อสาร

ลำดับ	ชื่อโครงการ	พันธกิจ,แผนพัฒนาฯ (มหาวิทยาลัย)		งบประมาณ				
		พันธกิจ	แผนฯ 12	ไม่ใช้	รายได้	แผ่นดิน	ภายนอก	รวม
1	โครงการสัมมนาเชิงปฏิบัติการจัดทำแผนบริหารและพัฒนาบุคลากรคณะบริหารธุรกิจฯ	5	5	-	400,000	-	-	400,000
2	โครงการร่างและวิพากษ์หลักสูตรวิทยาศาสตรมหาบัณฑิต สาขาวิชาเทคโนโลยีผู้ประกอบการและการจัดการนวัตกรรมหลักสูตรปรับปรุง พ.ศ.2566	1	1	-	49,420	-	-	49,420
	รวม				449,420	-	-	449,420

สำนักงานอธิการบดี

ลำดับ	ชื่อโครงการ	พันธกิจ,แผนพัฒนาฯ (มหาวิทยาลัย)		งบประมาณ				
		พันธกิจ	แผนฯ 12	ไม่ใช้	รายได้	แผ่นดิน	ภายนอก	รวม
	กองการวิจัยและนวัตกรรม							
1	โครงการต่ออายุการขอรับรองคุณภาพการปฏิบัติงานของคณะกรรมการจริยธรรมการวิจัยในมนุษย์	2	2		350,000			350,000
2	การพัฒนาและเสริมสร้างศักยภาพนักวิจัยเพื่อมุ่งสู่มหาวิทยาลัยแห่งนวัตกรรม	2	2		140,000			140,000
3	โครงการอบรมเชิงบรรยาย "การส่งเสริมนักวิจัยสู่การพัฒนาผลงานวิจัยและนวัตกรรมเพื่อการใช้ประโยชน์"	2	2		100,000			100,000
	กองส่งเสริมศิลปวัฒนธรรม							
4	โครงการการพัฒนากระบวนการผลิตสินค้าจากผ้ามัดย้อมและผ้าพิมพ์ลายสีธรรมชาติ(Eco Printing)	4	4				200,000	200,000
5	โครงการพัฒนาและการออกแบบผลิตภัณฑ์กระเป๋าจากผ้าลาวครั้ง	4	4				200,000	200,000
	กองคลัง							
6	การจัดซื้อจัดจ้างพัสดุที่รัฐต้องการส่งเสริมหรือสนับสนุน	5	5		6,000			6,000
	กองพัฒนาภาษาและกิจการต่างประเทศ							
8	โครงการ International Party ผู้บริหารพบชาวต่างชาติ	1	1		30,000			30,000
ลำดับ	ชื่อโครงการ	พันธกิจ,แผนพัฒนาฯ (มหาวิทยาลัย)		งบประมาณ				

		พันธกิจ	แผนฯ 12	ไม่ใช้	รายได้	แผ่นดิน	ภายนอก	รวม
	กองบริการเทคโนโลยีสารสนเทศและการสื่อสาร							
7	โครงการอบรมหลักสูตรการสร้าง Data Studio and Big Query กับการจัดการข้อมูลขนาดใหญ่	1	1		12,000			12,000
	กองการถ่ายทอดเทคโนโลยี							
9	โครงการแผนปฏิบัติการประจำปีงบประมาณ พ.ศ. 2565 ภายใต้บันทึกความร่วมมือสถานภูมิภาคเทคโนโลยีอวกาศและภูมิสารสนเทศ	2	2				1,000,000	1,000,000
10	โครงการอนุรักษ์พันธุกรรมพืชอันเนื่องมาจากพระราชดำริสมเด็จพระเทพรัตนราชสุดาฯ สยามบรมราชกุมารี	2	2		100,000			100,000
	รวม				738,000	-	1,400,000	2,138,000

บัณฑิตวิทยาลัย

ลำดับ	ชื่อโครงการ	พันธกิจ,แผนพัฒนาฯ (มหาวิทยาลัย)		งบประมาณ				
		พันธกิจ	แผนฯ 12	ไม่ใช้	รายได้	แผ่นดิน	ภายนอก	รวม
1	โครงการประชุมวิชาการเสนอผลงานวิจัยระดับบัณฑิตศึกษาแห่งชาติ	2	2		200,000			200,000
2	โครงการส่งเสริมการเรียนรู้ระดับบัณฑิตศึกษา	1	1		9,000			9,000
3	โครงการทุนสนับสนุนการศึกษาหลักสูตรระดับบัณฑิตศึกษา	1	1		80,000			80,000
4	โครงการสัมมนาเชิงปฏิบัติการเพื่อจัดทำแผนกลยุทธ์และแผนปฏิบัติการประจำปี	5	5		300,000			300,000
	รวม				589,000	-	-	589,000

สำนักงานสภามหาวิทยาลัย

ลำดับ	ชื่อโครงการ	พันธกิจ,แผนพัฒนาฯ (มหาวิทยาลัย)		งบประมาณ				
		พันธกิจ	แผนฯ 12	ไม่ใช้	รายได้	แผ่นดิน	ภายนอก	รวม
1	โครงการพัฒนาศักยภาพเพื่อการบริหารงานตามหลักธรรมาภิบาลมหาวิทยาลัยนเรศวร	5	5		28,000			28,000
	รวม				28,000	-	-	28,000

สรุปรายงานผลการดำเนินงานโครงการตามแผนปฏิบัติการประจำปีงบประมาณ พ.ศ.2565 จำนวนตามหนังสือ
 รอบ 6 เดือน (ตั้งแต่วันที่ 1 ตุลาคม 2564 - 31 มีนาคม 2565)
 มหาวิทยาลัยขอนแก่น

ลำดับ	คณะ	ด้านการเรียนการสอน				ด้านการวิจัย				ด้านการบริการวิชาการ				ด้านทำนุบำรุงศิลปวัฒนธรรม				ด้านการบริหารจัดการ				รวม			
		จำนวนโครงการ		ผลบ่งชี้	แผน	จำนวนโครงการ		ผลบ่งชี้	แผน	จำนวนโครงการ		ผลบ่งชี้	แผน	จำนวนโครงการ		ผลบ่งชี้	แผน	จำนวนโครงการ		ผลบ่งชี้	แผน	จำนวนโครงการ		ผลบ่งชี้	แผน
		อยู่ระหว่าง	แล้วเสร็จ	(บาท)	(บาท)	อยู่ระหว่าง	แล้วเสร็จ	(บาท)	(บาท)	อยู่ระหว่าง	แล้วเสร็จ	(บาท)	(บาท)	อยู่ระหว่าง	แล้วเสร็จ	(บาท)	(บาท)	อยู่ระหว่าง	แล้วเสร็จ	(บาท)	(บาท)	อยู่ระหว่าง	แล้วเสร็จ	(บาท)	(บาท)
	ศูนย์วิจัยศาสตร์เทคโนโลยี	348	63	23,968,011	4,047,022	63	7	14,504,800	1,291,212	52	3	6,243,868	894,624	29	7	892,000	181,332	145	10	15,318,370	641,788	637	90	60,927,049	7,055,979
1	คณะเกษตรศาสตร์ ทรัพยากรธรรมชาติและสิ่งแวดล้อม	71	4	1,923,805	30,395	8	-	531,300	-	6	-	434,000	3,600	6	-	127,000	-	12	-	774,680	-	103	4	3,790,785	33,995
2	คณะวิทยาศาสตร์	87	24	9,076,270	1,706,167	30	2	8,351,000	150,781	14	1	930,000	18,460	5	4	171,000	24,110	36	-	2,860,000	-	174	31	21,388,270	1,899,518
3	คณะวิศวกรรมศาสตร์	109	2	7,249,283	1,390,971	12	-	3,955,000	950,662	14	-	4,134,868	843,717	8	-	305,000	91,620	35	-	8,087,624	266,713	178	2	23,731,775	3,543,683
4	คณะสถาปัตยกรรมศาสตร์ ศิลปะและการออกแบบ	58	30	3,400,911	719,295	6	5	1,100,000	172,269	13	2	365,000	15,000	7	2	199,000	57,142	29	8	1,950,766	101,359	113	47	7,015,677	1,065,065
5	วิทยาลัยพัฒนศาสตร์ ป๋วย曾记ภูมิ	8	1	228,000	7,415	3	-	440,000	2,000	2	-	310,000	12,305	-	1	10,000	1,500	12	-	686,800	71,770	25	2	1,674,800	94,990
6	วิทยาลัยการศึกษาระดับปริญญาตรี	4	-	157,000	30,050	2	-	30,000	5,500	1	-	15,000	1,542	2	-	9,000	460	9	-	83,000	2,850	18	-	294,000	40,402
7	คณะศิลปกรรมศาสตร์	11	2	1,932,742	162,729	2	-	97,500	10,000	2	-	55,000	-	1	-	71,000	6,500	10	2	875,500	199,096	26	4	3,031,742	378,325
	ศูนย์วิจัยศาสตร์สุขภาพ	305	56	32,445,979	8,787,500	36	-	8,074,700	1,447,400	82	12	22,511,998	985,461	26	6	1,007,150	128,970	120	21	10,936,708	726,458	569	95	74,976,535	12,075,789
8	คณะทันตแพทยศาสตร์	28	15	4,702,727	1,853,436	4	-	57,000	-	2	1	59,000	115,193	3	-	105,500	17,933	11	4	688,400	37,000	48	20	5,612,627	2,023,562
9	คณะเภสัชศาสตร์	22	1	5,191,431	2,010,191	8	-	1,072,300	253,000	10	2	12,199,600	209,536	2	-	75,000	-	9	-	1,332,500	41,563	51	3	19,870,831	2,514,290
10	คณะแพทยศาสตร์	64	12	3,622,076	366,588	6	-	3,698,400	850,000	32	5	2,352,910	136,510	9	3	73,350	27,037	49	7	2,464,335	120,573	154	27	8,512,671	650,708
11	คณะสัตวศาสตร์	35	1	5,110,110	1,421,210	6	-	415,000	14,960	15	-	6,094,388	495,095	1	-	68,500	40,200	11	-	745,210	16,450	68	1	15,716,608	2,822,955
12	คณะวิทยาศาสตร์การแพทย์	58	-	4,126,454	218,665	6	-	415,000	14,960	4	-	142,000	1,000	7	-	627,800	41,800	13	-	2,119,000	122,702	88	-	7,430,254	399,127
13	คณะสัตวศาสตร์	49	4	3,726,501	437,335	6	-	1,966,000	290,680	4	1	1,340,000	26,127	1	-	35,000	-	12	-	2,018,763	74,133	72	5	9,086,264	828,275
14	คณะสาธารณสุขศาสตร์	49	23	5,966,680	2,480,076	6	-	866,000	38,760	15	3	324,100	2,000	3	-	22,000	2,000	15	10	1,568,500	314,037	88	39	8,747,280	2,836,873
	ศูนย์วิจัยศาสตร์และมนุษยศาสตร์	362	81	37,181,193	3,867,435	32	7	5,332,000	719,407	53	15	4,114,250	821,607	22	9	1,617,262	312,430	66	15	12,836,048	1,010,948	535	127	61,080,753	6,731,827
15	คณะนิติศาสตร์	7	4	510,000	58,678	2	1	370,000	13,000	4	-	575,000	266,865	3	2	238,000	22,600	4	-	745,000	38,505	20	8	2,438,000	399,648
16	คณะมนุษยศาสตร์	95	32	5,680,140	928,089	9	2	985,000	147,160	25	9	615,500	164,020	6	4	444,800	116,365	9	5	1,000,000	112,365	144	52	8,725,440	1,467,999
17	คณะบริหารธุรกิจ เศรษฐศาสตร์และการสื่อสาร	109	27	13,366,393	602,854	6	2	615,000	57,654	4	3	970,000	54,302	1	1	30,000	10,000	12	8	2,382,934	607,957	132	41	17,364,327	1,332,767
18	คณะศึกษาศาสตร์	94	5	11,527,682	1,149,070	9	1	3,102,000	471,433	14	-	1,282,500	191,840	8	1	500,000	149,755	26	-	7,183,314	223,164	151	7	23,595,496	2,185,262
19	โรงเรียนมัธยมศึกษา มหาวิทยาลัยขอนแก่น	32	6	4,601,350	1,003,864	-	-	-	-	2	-	261,250	-	1	-	323,000	-	4	-	347,000	-	39	6	5,532,600	1,003,864

ลำดับ	คณะ	ด้านการเรียนการสอน					ด้านการวิจัย					ด้านการบริการวิชาการ					ด้านทำนุบำรุงศิลปวัฒนธรรม					ด้านการบริหารจัดการ					รวม		
		จำนวนโครงการ		ผลสัมฤทธิ์ (บาท)	แผน (บาท)	ผลสัมฤทธิ์ (บาท)	จำนวนโครงการ		แผน (บาท)	ผลสัมฤทธิ์ (บาท)	จำนวนโครงการ		แผน (บาท)	ผลสัมฤทธิ์ (บาท)	จำนวนโครงการ		แผน (บาท)	ผลสัมฤทธิ์ (บาท)	จำนวนโครงการ		แผน (บาท)	ผลสัมฤทธิ์ (บาท)	จำนวนโครงการ	แผน (บาท)	ผลสัมฤทธิ์ (บาท)	จำนวนโครงการ	แผน (บาท)	ผลสัมฤทธิ์ (บาท)	
		อยู่ระหว่างเสร็จ	แล้วเสร็จ				อยู่ระหว่างเสร็จ	แล้วเสร็จ			อยู่ระหว่างเสร็จ	แล้วเสร็จ			อยู่ระหว่างเสร็จ	แล้วเสร็จ			อยู่ระหว่างเสร็จ	แล้วเสร็จ									อยู่ระหว่างเสร็จ
21	วิทยาลัยนานาชาติ	25	7	1,495,628	124,880	6	1	260,000	30,160	4	3	410,000	144,580	3	1	81,462	13,710	11	1	1,177,800	28,957	49	13	3,424,890	342,287				
	สำนักงานอธิการบดี	47	1	27,937,150	7,311,275	31	-	18,904,973	11,113,879	16	2	2,106,500	161,474	27	7	6,074,749	2,228,014	52	7	7,308,786	454,194	173	17	62,332,538	21,268,836				
22	สำนักงนอธิการบดี	1	-	640,000	7,200	-	-	-	-	-	-	-	-	-	-	-	-	-	-	-	-	1	-	640,000	7,200				
23	กองคลัง	-	-	-	-	-	-	-	-	-	1	41,500	35,724	1	-	96,000	28,800	2	3	538,800	382,894	3	4	676,300	447,418				
24	กองพัฒนานักศึกษาระดับปริญญาตรี	5	-	1,010,000	116,936	-	-	-	-	-	-	-	-	-	-	-	-	-	-	-	-	5	-	1,010,000	116,936				
25	กองกฎหมาย	-	-	-	-	-	-	-	-	-	-	-	-	-	-	-	-	1	-	20,000	-	1	-	20,000	-				
26	กองบริหารการศึกษาระดับปริญญาตรี	12	-	2,279,000	152,088	-	-	-	-	1	200,000	22,860	-	-	-	-	-	-	-	-	-	12	1	2,479,000	174,948				
27	กองส่งเสริมการบริการวิชาการ	-	-	-	-	-	-	17,114,973	10,640,272	-	-	-	-	-	-	-	-	-	-	-	-	24	-	17,114,973	10,640,272				
28	กองส่งเสริมศิลปวัฒนธรรม	-	-	-	-	-	-	-	-	7	-	710,000	32,890	-	-	-	-	-	1	-	180,000	-	8	-	890,000	32,890			
29	กองแผนงาน	-	-	-	-	-	-	-	-	-	-	-	-	24	7	5,938,749	2,199,214	3	1	70,000	15,900	27	8	6,008,749	2,214,514				
30	กองคลัง	-	-	-	-	-	-	-	-	-	-	-	-	-	-	-	-	3	-	2,650,000	-	3	-	2,650,000	-				
31	กองการนิเทศ	-	-	-	-	-	-	-	-	-	-	-	-	-	-	-	-	22	3	655,000	6,000	22	3	655,000	6,000				
32	กองบริหารงานบุคคล	-	-	-	-	-	-	-	-	-	-	-	-	-	-	-	-	9	-	810,000	-	9	-	810,000	-				
33	กองอาคารสถานที่	-	-	-	-	-	-	-	-	-	-	-	-	-	-	-	-	6	-	2,268,736	50,000	6	-	2,268,736	50,000				
34	กองบริการเทคโนโลยีสารสนเทศและการสื่อสาร	4	-	407,200	-	-	-	-	-	-	-	-	-	-	-	-	-	1	-	4,000	-	5	-	411,200	-				
35	กองกิจการนิสิต	10	-	17,410,000	5,448,108	-	-	-	-	-	-	-	-	-	-	-	-	-	-	-	-	10	-	17,410,000	5,448,108				
36	กองพัฒนาระบบงานและกิจการต่างประเทศ	10	1	5,972,100	1,526,203	1	-	200,000	-	1	-	50,000	-	-	-	-	-	1	-	20,000	-	13	1	6,242,100	1,526,203				
37	กองการต่างประเทศ	-	-	-	-	-	-	1,550,000	473,607	6	-	190,000	70,000	-	-	-	-	-	-	-	-	11	-	1,740,000	543,607				
38	สถานสัปดาห์ของท้องถิ่น	-	-	-	-	-	-	40,000	-	1	-	900,000	-	1	-	25,000	-	-	-	-	-	3	-	965,000	-				
39	โรงเรียนสาธิตมหาวิทยาลัยศรีนครินทรวิโรฒ (อนุบาลและประถมศึกษา)	5	-	219,230	60,740	-	-	-	-	1	-	15,000	-	1	-	15,000	-	3	-	92,250	-	10	-	341,480	60,740				
40	สำนักบริหารงานมหาวิทยาลัย	-	-	-	-	-	-	-	-	-	-	-	-	-	-	-	-	9	-	748,100	147,517	9	-	748,100	147,517				
41	บัณฑิตวิทยาลัย	15	1	3,734,776	687,360	7	-	1,010,000	32,432	1	-	18,600	-	-	-	-	-	11	-	791,000	61,182	54	1	5,554,376	780,974				
42	สำนักหอสมุด	6	-	90,000	-	2	-	24,500	33,561	2	-	60,000	33,561	4	-	105,000	18,574	10	-	295,000	20,692	24	-	574,500	72,827				
	รวม	1,083	202	125,357,469	24,700,592	171	14	47,850,973	14,604,331	206	32	35,055,216	2,896,727	108	29	9,496,161	2,869,320	413	53	48,234,012	3,062,779	1,981	330	266,199,851	49,133,749				

สรุปรายงานผลการดำเนินงานโครงการตามแผนปฏิบัติการประจำปีงบประมาณ พ.ศ.2565 จำนวนตามยุทธศาสตร์
รอบ 6 เดือน (ตั้งแต่วันที่ 1 ตุลาคม 2564 - 31 มีนาคม 2565)
มหาวิทยาลัยขอนแก่น

ลำดับ	คณะ	1. การผลิตบัณฑิตให้มีความรู้				2. การเพิ่มขีดความสามารถการวิจัย				3. การเสริมสร้างศักยภาพการให้บริการวิชาการ				4. การส่งเสริมการทำนุบำรุงศิลปะและวัฒนธรรม				5. การบริหารจัดการเชิงบูรณาการ				รวม		
		จำนวนโครงการ อยู่ระหว่าง หรือ เสร็จ	แผน (บาท)	ผลเบิกจ่าย (บาท)	จำนวนโครงการ อยู่ระหว่าง หรือ เสร็จ	แผน (บาท)	ผลเบิกจ่าย (บาท)	จำนวนโครงการ อยู่ระหว่าง หรือ เสร็จ	แผน (บาท)	ผลเบิกจ่าย (บาท)	จำนวนโครงการ อยู่ระหว่าง หรือ เสร็จ	แผน (บาท)	ผลเบิกจ่าย (บาท)	จำนวนโครงการ อยู่ระหว่าง หรือ เสร็จ	แผน (บาท)	ผลเบิกจ่าย (บาท)	จำนวนโครงการ อยู่ระหว่าง หรือ เสร็จ	แผน (บาท)	ผลเบิกจ่าย (บาท)	จำนวนโครงการ อยู่ระหว่าง หรือ เสร็จ	แผน (บาท)	ผลเบิกจ่าย (บาท)		
	กลุ่มวิทยาศาสตร์เทคโนโลยี	348	23,923,011	4,002,022	63	7	14,414,800	1,301,517	51	3	6,338,868	919,319	30	8	932,000	191,332	145	10	15,318,370	641,788	637	90	60,927,049	7,055,979
1	คณะเกษตร ทรัพยากรธรรมชาติและ	71	1,923,805	30,395	8	-	531,300	-	6	-	434,000	3,600	6	-	127,000	-	12	-	774,680	-	103	4	3,790,785	33,995
2	คณะวิทยาศาสตร์	87	9,076,270	1,706,167	30	2	8,351,000	150,781	14	1	930,000	18,460	5	4	171,000	24,110	38	-	2,860,000	-	174	31	21,388,270	1,899,518
3	คณะวิศวกรรมศาสตร์	109	7,249,283	1,390,971	12	-	3,955,000	950,662	14	-	4,134,868	863,717	8	-	305,000	91,620	35	-	8,087,624	266,713	178	2	23,731,775	3,543,683
4	คณะสถาปัตยกรรมศาสตร์ ศิลปะและการออกแบบ	58	3,355,911	674,295	6	5	1,100,000	172,269	12	2	370,000	50,000	8	3	239,000	67,142	29	8	1,950,766	101,359	113	47	7,015,677	1,065,065
5	วิทยาลัยพลังงานทดแทนและ นวัตกรรมสิ่งแวดล้อม	8	228,000	7,415	3	-	350,000	12,305	2	-	400,000	2,000	-	1	10,000	1,500	12	-	686,800	71,770	25	2	1,674,800	94,990
6	วิทยาลัยเทคนิควิทยาศาสตร์	4	157,000	30,050	2	-	30,000	5,500	1	-	15,000	1,942	2	-	9,000	460	9	-	83,000	2,850	18	-	294,000	40,402
7	คณะศิลปกรรมศาสตร์	11	1,932,742	162,729	2	-	97,500	10,000	2	-	55,000	-	1	-	71,000	6,500	10	2	875,500	199,096	26	4	3,031,742	378,325
	กลุ่มวิทยาศาสตร์สุขภาพ	305	32,095,604	8,575,640	37	-	8,480,000	1,683,100	80	13	22,623,948	991,695	24	6	1,007,150	128,970	123	20	10,769,833	696,394	569	95	74,976,535	12,075,789
8	คณะทันตแพทยศาสตร์	28	4,702,727	1,853,436	4	-	57,000	-	2	1	59,000	115,193	3	-	105,500	17,933	11	4	688,400	37,000	48	20	5,612,627	2,023,562
9	คณะพยาบาลศาสตร์	22	5,191,431	2,010,191	8	-	1,072,300	253,000	10	2	12,199,600	209,536	2	-	75,000	-	9	-	1,332,500	41,563	51	3	19,870,831	2,514,290
10	คณะเภสัชศาสตร์	64	3,622,076	366,588	-	-	-	-	31	6	2,466,860	143,746	7	3	73,350	27,037	52	6	2,350,385	113,339	154	27	8,512,671	650,708
11	คณะสัตวศาสตร์	34	4,734,810	1,186,210	7	-	4,073,700	1,085,000	15	-	6,094,388	495,095	1	-	68,800	40,200	11	-	745,310	16,450	68	1	15,716,608	2,822,955
12	คณะวิทยาศาสตร์การแพทย์	59	4,151,379	241,805	6	-	445,000	15,660	3	-	140,000	-	7	-	627,800	41,800	13	-	2,066,075	99,862	88	-	7,430,254	399,127
13	คณะสหเวชศาสตร์	49	3,726,501	437,335	6	-	1,966,000	290,680	4	1	1,340,000	26,127	1	-	35,000	-	12	-	2,018,763	74,133	72	5	9,086,264	828,275
14	คณะสาธารณสุขศาสตร์	49	5,966,680	2,480,076	6	-	866,000	38,760	15	3	324,100	2,000	3	3	22,000	2,000	15	10	1,568,500	314,037	88	39	8,747,280	2,836,873
	กลุ่มสังคมศาสตร์และ มนุษยศาสตร์	405	43,097,149	4,696,886	42	10	9,182,000	1,253,027	59	18	5,424,450	968,614	23	10	1,867,262	347,205	75	14	22,139,181	3,828,873	604	151	82,010,042	11,092,205
15	คณะนิติศาสตร์	8	735,000	241,623	3	1	570,000	93,920	2	-	150,000	3,000	3	2	238,000	22,600	4	1	745,000	36,505	20	8	2,438,000	399,648
16	คณะมนุษยศาสตร์	97	5,830,140	940,764	11	3	1,050,000	159,160	23	8	550,500	152,020	6	4	444,800	116,365	7	3	850,000	99,690	144	52	8,725,440	1,467,999
17	คณะบริหารธุรกิจ เศรษฐศาสตร์และการสื่อสาร	109	13,366,393	602,854	6	2	615,000	57,654	4	3	970,000	54,302	1	1	30,000	10,000	12	8	2,382,934	607,957	132	41	17,364,327	1,332,767
18	คณะศึกษาศาสตร์	94	11,527,662	1,149,070	9	1	3,102,000	471,433	14	-	1,282,500	191,840	8	1	500,000	149,755	26	-	7,183,314	223,164	151	7	23,595,496	2,185,262
19	โรงเรียนมัธยมศึกษา มหาวิทยาลัยขอนแก่น	32	4,601,350	1,003,864	-	-	-	-	2	-	261,250	-	1	-	323,000	-	4	-	347,000	-	39	6	5,532,600	1,003,864
20	คณะสังคมศาสตร์	40	5,504,956	633,431	7	2	3,585,000	440,700	10	4	1,800,200	422,872	1	1	250,000	34,775	11	1	9,753,133	2,828,600	69	24	20,925,289	4,360,378
21	วิทยาลัยนานาชาติ	25	1,495,628	124,880	6	1	260,000	30,160	4	3	410,000	144,580	3	1	81,462	13,710	11	1	1,177,800	28,957	49	13	3,424,890	342,287

ลำดับ	คณะ	1. การผลิตบัณฑิตที่มีคุณภาพ				2. การเพิ่มขีดความสามารถการวิจัย				3. การเสริมสร้างศักยภาพการให้บริการวิชาการ				4. การส่งเสริมการทบทวนหลักสูตรและ วุฒิบรรณานุกรม				5. การบริหารจัดการเชิงบูรณาการ				รวม	
		จำนวนโครงการ		แผน (บาท)	ผลเบิกจ่าย (บาท)	จำนวนโครงการ		แผน (บาท)	ผลเบิกจ่าย (บาท)	จำนวนโครงการ		แผน (บาท)	ผลเบิกจ่าย (บาท)	จำนวนโครงการ		แผน (บาท)	ผลเบิกจ่าย (บาท)	จำนวนโครงการ		แผน (บาท)	ผลเบิกจ่าย (บาท)		
		อยู่ระหว่าง ระหว่าง	แล้วเสร็จ			อยู่ระหว่าง ระหว่าง	แล้วเสร็จ			อยู่ระหว่าง ระหว่าง	แล้วเสร็จ			อยู่ระหว่าง ระหว่าง	แล้วเสร็จ			อยู่ระหว่าง ระหว่าง	แล้วเสร็จ				
	สำนักงานอธิการบดี	47	1	27,937,530	7,311,275	18,904,973	11,113,879	16	2	2,106,500	161,474	6,074,749	2,228,014	52	7	7,308,786	454,194	173	17	62,339,538	21,268,936		
22	สำนักงานอธิการบดี	1	-	640,000	7,200	-	-	-	-	-	-	-	-	-	-	-	-	1	-	640,000	7,200		
23	กองกลาง	-	-	-	-	-	-	1	1	41,500	35,724	96,000	28,800	2	3	538,800	382,894	3	4	676,300	447,418		
24	กองพัฒนาคุณภาพการศึกษา	5	-	1,010,000	116,936	-	-	-	-	-	-	-	-	-	-	-	-	5	-	1,010,000	116,936		
25	กองมนุษยศาสตร์	-	-	-	-	-	-	-	-	-	-	-	-	1	1	20,000	-	1	-	20,000	-		
26	กองบริการการศึกษา	12	-	2,279,000	132,088	-	-	-	1	200,000	22,860	-	-	-	-	-	-	12	1	2,479,000	174,948		
27	กองการวิจัยและนวัตกรรม	-	-	-	-	17,114,973	10,640,272	-	-	-	-	-	-	-	-	-	-	24	-	17,114,973	10,640,272		
28	กองส่งเสริมการบริการวิชาการ	-	-	-	-	-	-	7	-	710,000	32,890	-	-	1	-	180,000	-	8	-	890,000	32,890		
29	กองส่งเสริมศิลปวัฒนธรรม	-	-	-	-	-	-	-	-	-	-	-	24	7	5,938,749	2,199,214	3	1	70,000	15,300			
30	กองแผนงาน	-	-	-	-	-	-	-	-	-	-	-	-	3	3	2,650,000	-	3	-	2,650,000	-		
31	กองคลัง	-	-	-	-	-	-	-	-	-	-	-	-	22	3	655,000	6,000	22	3	655,000	6,000		
32	กองการบริหารงานบุคคล	-	-	-	-	-	-	-	-	-	-	-	-	9	-	810,000	-	9	-	810,000	-		
33	กองอาคารสถานที่	-	-	-	-	-	-	-	-	-	-	-	-	6	-	2,268,736	50,000	6	-	2,268,736	50,000		
34	กองบริการเทคโนโลยีสารสนเทศและการสื่อสาร	4	-	407,200	-	-	-	-	-	-	-	-	-	1	-	4,000	-	5	-	411,200	-		
35	กองกิจการนิสิต	10	-	17,410,000	5,448,108	-	-	-	-	-	-	-	-	10	-	-	-	10	-	17,410,000	5,448,108		
36	กองพัฒนาระบบและกิจการต่างประเทศ	10	1	5,972,100	1,526,203	200,000	-	1	-	50,000	-	-	-	1	-	20,000	-	13	1	6,242,100	1,526,203		
37	กองการพัฒนาคณะเทคโนโลยีสารสนเทศ	-	-	-	-	1,550,000	473,607	6	-	190,000	70,000	-	-	-	-	-	-	11	-	1,740,000	543,607		
38	สถานจัดหาลองเรือการวิจัย	-	-	-	-	40,000	-	1	-	900,000	-	25,000	-	-	-	-	-	3	-	965,000	-		
39	โรงเรียนสาธิตมหาวิทยาลัยมหาสารคาม (ศึกษาศาสตร์)	5	-	219,230	60,740	-	-	1	-	15,000	-	15,000	-	3	-	92,250	-	10	-	341,480	60,740		
40	สำนักงานสภามหาวิทยาลัย	-	-	-	-	-	-	-	-	-	-	-	-	9	-	748,100	147,517	9	-	748,100	147,517		
41	บัณฑิตวิทยาลัย	15	1	3,784,776	687,360	1,010,000	32,432	1	-	18,400	-	-	-	11	-	791,000	61,182	34	1	5,554,376	780,974		
42	สำนักหอสมุด	6	-	90,000	-	24,500	-	2	-	60,000	33,561	105,000	18,574	10	-	295,000	20,692	24	-	574,500	72,827		
	รวม	1,126	219	130,878,070	25,272,783	52,016,273	15,363,956	209	36	86,572,566	3,074,563	9,986,161	2,916,095	425	51	57,670,270	5,846,630	2,050	354	287,123,140	52,494,127		

สรุปรายงานผลการดำเนินงานปฏิบัติการประจำปีงบประมาณ พ.ศ.2565 จำนวนตามแหล่งงบประมาณ
รอบ 6 เดือน (ตั้งแต่วันที่ 1 ตุลาคม 2564 - 31 มีนาคม 2565)

มหาวิทยาลัยนเรศวร

ลำดับ	คณะ	สรุปจำนวนโครงการ รอบ 6 เดือน						ผลการเบิกจ่ายงบประมาณ (บาท)																	
		คงปี	ทั้งหมด	ยกเลิก	เปลี่ยนแปลง	สุทธิ	ไม่ใช้		แผ่นดิน		รายได้		ภายนอก		รวม										
							อยู่ระหว่าง	เสร็จ	อยู่ระหว่าง	เสร็จ	อยู่ระหว่าง	เสร็จ	อยู่ระหว่าง	เสร็จ	อยู่ระหว่าง	เสร็จ	อยู่ระหว่าง	เสร็จ							
																			จำนวนโครงการ	ผลเบิกจ่าย	จำนวนโครงการ	ผลเบิกจ่าย	จำนวนโครงการ	ผลเบิกจ่าย	
		693	44	10	-	727	-	1	-	-	636	90	-	-	-	636	91	60,927,049	-	-	60,927,049	7,055,979	-	-	7,055,979
1	คณะเกษตรศาสตร์ ทรัพยากรธรรมชาติและสิ่งแวดล้อม	104	6	3	-	107	-	-	-	-	103	4	-	-	-	103	4	3,790,785	-	-	3,790,785	33,995	-	-	33,995
2	คณะวิทยาศาสตร์	178	29	2	-	205	-	1	-	-	173	31	-	-	-	173	32	21,388,270	-	-	21,388,270	1,899,518	-	-	1,899,518
3	คณะวิศวกรรมศาสตร์	182	-	2	-	180	-	-	-	-	178	2	-	-	-	178	2	23,731,775	-	-	23,731,775	3,543,683	-	-	3,543,683
4	คณะสถาปัตยกรรมศาสตร์ ศิลปะ และการออกแบบ	151	9	-	-	160	-	-	-	-	113	47	-	-	-	113	47	7,015,677	-	-	7,015,677	1,065,065	-	-	1,065,065
5	วิทยาลัยพลังงานทดแทนและ สารกึ่งตัวนำอินทรีย์	27	-	-	-	27	-	-	-	-	25	2	-	-	-	25	2	1,674,800	-	-	1,674,800	94,990	-	-	94,990
6	วิทยาลัยเทคนิควิศวกรรม ภาคตะวันออกเฉียงเหนือ	21	-	3	-	18	-	-	-	-	18	-	-	-	-	18	-	294,000	-	-	294,000	40,402	-	-	40,402
7	คณะสัตวศาสตร์และเทคโนโลยี สุขภาพ	30	-	-	-	30	-	-	-	-	26	4	-	-	-	26	4	3,031,742	-	-	3,031,742	378,325	-	-	378,325
	กลุ่มวิทยาศาสตร์สุขภาพ	669	12	17	32	664	22	16	34	1	3,816,300	1,668,539	441	66	40,329,891	8,221,175	109	12	30,830,310	2,186,075	606	95	74,976,535	12,075,789	
8	คณะทันตแพทยศาสตร์	69	3	4	-	68	5	5	40	14	3,327,800	1,553,039	5	1	2,284,827	470,523	50	20	5,612,627	2,023,562					
9	คณะพยาบาลศาสตร์	56	-	2	-	54	-	-	21	1	2,747,500	1,431,049	43	1	4,953,710	1,083,240	7	1	12,169,600	2,514,290					
10	คณะเภสัชศาสตร์	184	4	7	17	181	12	8	-	-	61	9	2,379,026	312,048	81	10	6,133,645	338,660	154	27	8,512,671	650,708			
11	คณะเภสัชศาสตร์	66	3	-	-	69	2	-	53	1	5,929,370	1,463,920	14	-	9,787,238	1,359,035	69	1	15,716,608	2,822,955					
12	คณะวิทยาศาสตร์การแพทย์	88	-	-	4	88	-	-	88	-	7,070,254	381,270	1	-	360,000	17,857	89	-	7,430,254	399,127					
13	คณะสหเวชศาสตร์	75	2	-	11	77	-	1	7	7	265,300	20,900	71	4	8,725,997	807,375	1	-	95,000	828,275					
14	คณะสาธารณสุขศาสตร์	131	-	4	-	127	3	2	6	6	803,500	216,590	85	37	7,943,774	2,620,283	-	-	-	2,836,873					
	กลุ่มศึกษาศาสตร์และมนุษยศาสตร์	744	22	11	24	755	-	-	11	-	1,743,250	10,628,478	2	3	1,002,100	463,727	609	151	82,010,053	11,092,205					
15	คณะศึกษาศาสตร์	30	-	2	-	28	-	-	20	8	2,438,000	399,648	-	-	-	-	20	8	2,438,000	399,648					
16	คณะมนุษยศาสตร์	185	17	6	17	196	-	-	144	52	8,725,440	1,467,999	-	-	-	-	144	52	8,725,440	1,467,999					
17	คณะบริหารธุรกิจ เศรษฐศาสตร์และการ สื่อสาร	172	2	1	-	173	-	-	132	41	17,364,327	1,332,767	-	-	-	-	132	41	17,364,327	1,332,767					
18	คณะศึกษาศาสตร์	158	-	-	5	158	-	-	151	7	23,595,496	2,185,262	-	-	-	-	151	7	23,595,496	2,185,262					
19	โรงเรียนมัธยมศึกษาจังหวัดน่าน	45	2	2	1	45	-	-	11	4	3,137,250	674,099	2	2	652,100	329,765	44	6	5,532,611	1,003,864					

ลำดับ	คณะ	สรุปจำนวนโครงการ รอบ 6 เดือน				ไม่ใช้งบประมาณ			แผ่นดิน				รายได้				ภายนอก				รวม					
		ต้นปี	เพิ่มขึ้น	ยกเลิก	เปลี่ยนแปลง	สุทธิ	จำนวนโครงการ		ผลเบิกจ่าย	แผน	ผลเบิกจ่าย	จำนวนโครงการ		แผน	ผลเบิกจ่าย	จำนวนโครงการ		แผน	ผลเบิกจ่าย	รวม	รวม					
							อยู่ระหว่าง	เสร็จ				อยู่ระหว่าง	เสร็จ			อยู่ระหว่าง	เสร็จ					อยู่ระหว่าง	เสร็จ			
20	คณะสังคมศาสตร์	93	-	-	-	93	-	-	-	-	-	-	-	-	-	69	24	20,929,289	4,360,378	-	-	49	24	20,929,289	4,360,378	
21	วิทยาลัยนานาชาติ	61	1	-	1	62	-	-	-	-	-	-	-	-	-	49	12	3,074,890	208,325	-	-	1	13	3,424,890	342,287	
	สำนักวิทยบริการและเทคโนโลยี	182	10	2	2	190	1	-	1,000,000	595,000	143	13	59,332,538	20,347,365	4	-	1	2,000,000	326,471	-	-	174	17	62,932,539	21,268,936	
22	สำนักงานอำนวยการ	1	-	-	-	1	-	-	-	-	1	-	40,000	7,200	1	-	-	600,000	-	-	-	2	-	-	640,000	7,200
23	กองกลาง	7	-	-	-	7	-	-	-	-	3	4	676,300	447,418	-	-	-	-	-	-	-	3	4	676,300	447,418	
24	กองพัฒนาคณาจารย์	5	-	-	-	5	-	-	-	-	5	-	1,010,000	116,936	-	-	-	-	-	-	-	5	-	-	1,010,000	116,936
25	กองกฎหมาย	1	-	-	-	1	-	-	-	-	1	-	20,000	-	-	-	-	-	-	-	-	1	-	-	20,000	-
26	กองบริหารการศึกษาระดับปริญญาตรี	14	-	1	1	13	-	-	-	-	12	1	2,479,000	174,948	-	-	-	-	-	-	-	12	1	2,479,000	174,948	
27	กองบริหารการศึกษาระดับปริญญาโท	22	3	1	1	24	-	-	-	-	24	-	17,114,973	10,640,272	-	-	-	-	-	-	-	24	-	17,114,973	10,640,272	
28	กองส่งเสริมการบริการวิชาการ	8	-	-	-	8	-	-	-	-	8	-	890,000	32,890	-	-	-	-	-	-	-	8	-	-	890,000	32,890
29	กองส่งเสริมศิลปวัฒนธรรม	33	2	-	-	35	2	2	1,000,000	595,000	22	6	4,608,749	1,619,514	2	-	-	400,000	-	-	-	27	8	6,008,750	2,214,514	
30	กองแผนงาน	3	-	-	-	3	-	-	-	-	3	-	2,650,000	-	-	-	-	-	-	-	-	3	-	-	2,650,000	-
31	กองคลัง	24	1	-	-	25	2	2	-	-	1	1	655,000	6,000	-	-	-	-	-	-	-	22	3	655,000	6,000	
32	กองบริหารงานบุคคล	9	-	-	-	9	-	-	-	-	9	-	810,000	-	-	-	-	-	-	-	-	9	-	-	810,000	-
33	กองอาคารสถานที่	6	-	-	-	6	-	-	-	-	6	-	2,268,736	50,000	-	-	-	-	-	-	-	6	-	-	2,268,736	50,000
34	กองบริหารเทคโนโลยีสารสนเทศและการสื่อสาร	4	1	-	-	5	-	-	-	-	5	-	411,200	-	-	-	-	-	-	-	-	5	-	-	411,200	-
35	กองกิจการนิสิต	10	-	-	-	10	-	-	-	-	10	-	17,410,000	5,448,108	-	-	-	-	-	-	-	10	-	-	17,410,000	5,448,108
36	กองพัฒนาระบบงานและกิจการต่างประเทศ	13	1	-	-	14	1	1	-	-	12	1	6,242,100	1,526,203	-	-	-	-	-	-	-	13	1	6,242,100	1,526,203	
37	กองการช่วยสอนเทคโนโลยี	9	2	-	-	11	2	2	-	-	8	-	740,000	217,136	-	-	-	1,000,000	326,471	-	-	11	-	1,740,000	543,607	
38	สถานจัดทวงสอบวิชาการวิจัย	3	-	-	-	3	-	-	-	-	3	-	965,000	-	-	-	-	-	-	-	-	3	-	-	965,000	-
39	โรงเรียนเตรียมมหาวิทยาลัยนครสวรรค์ (อนุบาลและประถมศึกษา)	10	-	-	-	10	-	-	-	-	10	-	341,480	60,740	-	-	-	-	-	-	-	10	-	-	341,480	60,740
40	สำนักงานพัฒนาระบบงาน	8	1	-	-	9	-	-	-	-	9	-	748,100	147,517	-	-	-	-	-	-	-	9	-	-	748,100	147,517
41	บัณฑิตวิทยาลัย	31	4	-	-	35	-	-	-	-	34	1	5,554,376	780,974	-	-	-	-	-	-	-	34	1	5,554,376	780,974	
42	สำนักพัฒนาระบบงาน	24	-	-	-	24	1	1	6,559,550	2,263,539	-	22	499,500	72,827	1	-	-	75,000	-	-	-	2	22	574,500	72,827	
	รวม	2,351	93	40	70	2,404	49	21	6,559,550	2,263,539	1,859	340	246,656,146	47,254,314	116	15	33,907,410	2,976,273	-	-	2,070	377	287,123,152	52,494,127		

หมายเหตุ มีโครงการที่ใช้งบประมาณมากกว่า 1 ล้านบาทงบประมาณ จำนวน 43 โครงการ

ระเบียบวาระที่ 7.1

การรับทราบรายงานสรุปผลการดำเนินงาน

ตามแผนปฏิบัติการ ประจำปีงบประมาณ พ.ศ.2565

มหาวิทยาลัยนเรศวร รอบ 6 เดือน (ระหว่างวันที่ 1 ตุลาคม

2564 – 31 มีนาคม 2565) (กองแผนงาน)

นำเสนอที่ประชุม สภามหาวิทยาลัยนเรศวร

ครั้งที่ 300 (8/2565) เมื่อวันอาทิตย์ที่ 24 กรกฎาคม 2565

มติที่ประชุม

รับทราบ “รายงานสรุปผลการดำเนินงานตามแผนปฏิบัติการ ประจำปีงบประมาณ พ.ศ.2565
มหาวิทยาลัยนเรศวร รอบ 6 เดือน (ระหว่างวันที่ 1 ตุลาคม 2564 – 31 มีนาคม 2565)”

(ผู้ช่วยศาสตราจารย์ ดร.กำพล ทรัพย์สมบูรณ์)

กรรมการและเลขานุการสภามหาวิทยาลัย

ระเบียบวาระที่ 6.4 การรับทราบรายงานสรุปผลการดำเนินงานตามแผนปฏิบัติการ
ประจำปีงบประมาณ พ.ศ.2565 มหาวิทยาลัยนเรศวร รอบ 6 เดือน
(ระหว่างวันที่ 1 ตุลาคม 2564 - 31 มีนาคม 2565)

นำเสนอที่ประชุม คณะกรรมการบริหารมหาวิทยาลัย
ครั้งที่ 12/2565 เมื่อวันที่ 21 มิถุนายน 2565

- มติ
1. รับทราบรายงานสรุปผลการดำเนินงานตามแผนปฏิบัติการ ประจำปีงบประมาณ พ.ศ.
2565 มหาวิทยาลัยนเรศวร รอบ 6 เดือน (ระหว่างวันที่ 1 ตุลาคม 2564 - 31 มีนาคม 2565)
 2. มอบสำนักงานสภามหาวิทยาลัยนำเสนอสภามหาวิทยาลัยเพื่อทราบต่อไป

(ผู้ช่วยศาสตราจารย์ ดร.กำพล ทรัพย์สมบูรณ์)

กรรมการและเลขานุการ

คณะกรรมการบริหารมหาวิทยาลัยนเรศวร