

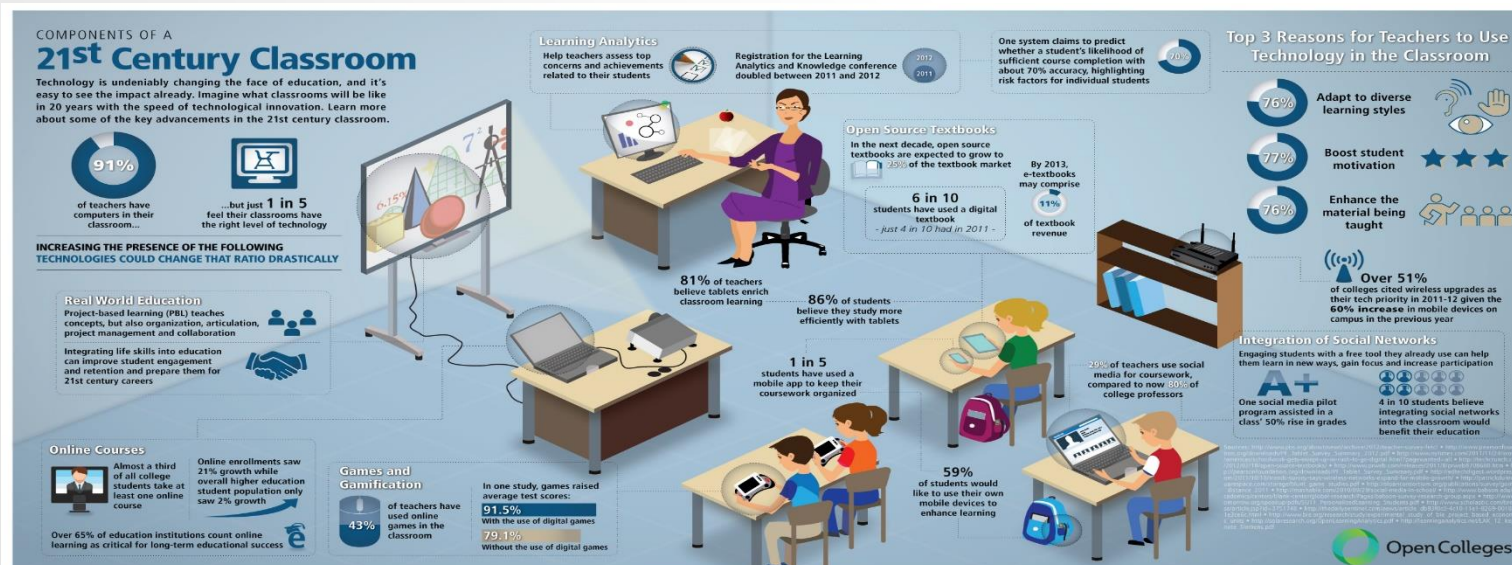


รายงานผลการปฏิบัติงาน

(18 กุมภาพันธ์ 2561-18 กุมภาพันธ์ 2562)

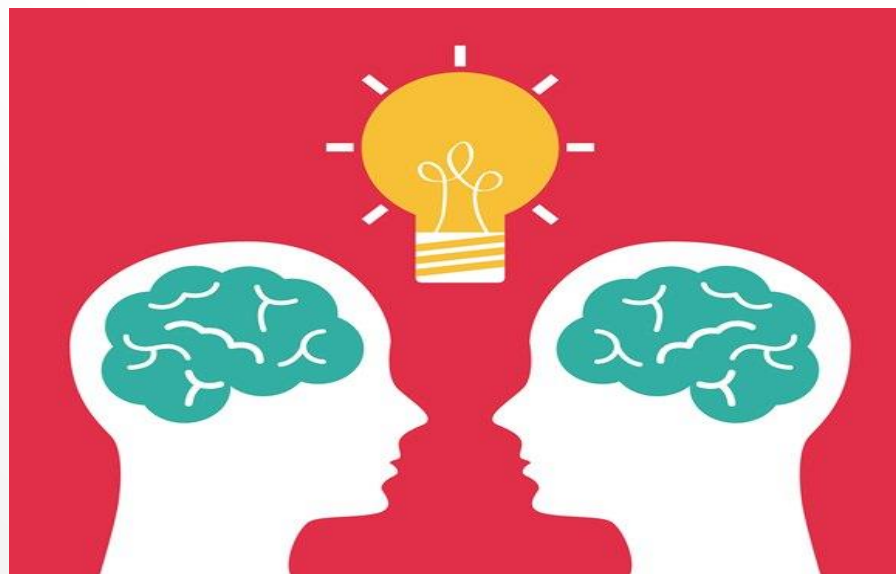
ปรัชญา

- เป็นสถาบันอุดมศึกษาแห่งนวัตกรรมเพื่อประชาชน
- University of Innovations for the People



วิสัยทัศน์

- มุ่งผลิตผู้เรียนทุกช่วงวัยให้เป็นบัณฑิตที่มีคุณภาพ ที่จบการศึกษาออกไปเป็นที่พึงของชุมชนและสังคมของประเทศและของโลก

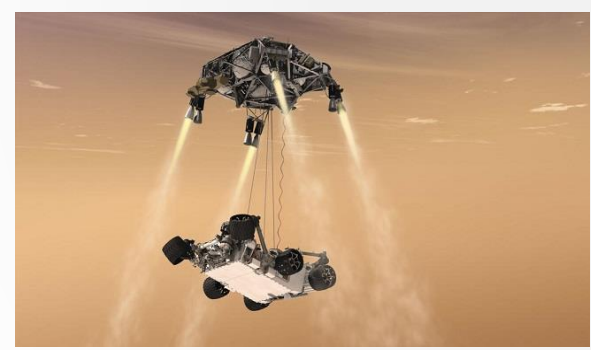


เป้าหมาย

- เป็นศูนย์กลางและถ่ายทอดองค์ความรู้ ทักษะ เทคโนโลยีใน 4 ด้าน:
 - อาหาร สุขภาพ สมุนไพร
 - โลจิสติกส์และโซ่อุปทานทางการบินและอวกาศ
 - การท่องเที่ยวเชิงนิเวศและประวัติศาสตร์
 - พลังงานทดแทนและสมาร์ทกริดเทคโนโลยี



การปฏิบัติ 5 พันธกิจด้วย 3 หลักการ

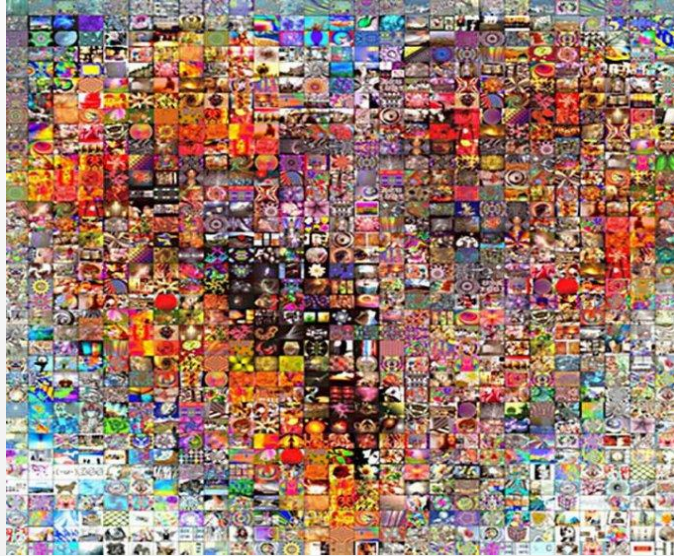


- ความร่วมมือ (Collaboration) ที่เป็นการแสดงความคิดเห็นแบบมีส่วนร่วมของทุกบุคลากร
- หลักปรัชญาของเศรษฐกิจพอเพียง (Philosophy of Sufficiency Economy) ในการสร้างมหาวิทยาลัยสีเขียว สะอาด ปราศจากขยะ (Green, Clean, Zero waste)
- ความเสมอภาค (Equality) ที่สร้างโอกาสและลดความเหลื่อมล้ำในการพัฒนาคุณภาพชีวิตของประชาชน โดยเฉพาะใน 9 จังหวัดภาคเหนือตอนล่าง

ผลการปฏิบัติงานตามพันธกิจ 5 ด้าน

- การผลิตบัณฑิต
- การวิจัย
- การบริการวิชาการ
- การทำนุบำรุงศิลปวัฒนธรรม
- การบริหารจัดการ





การผลิตบัณฑิต

- ผู้เรียน
 - การพัฒนาทักษะภาษาอังกฤษระดับป.ตรีและบัณฑิตศึกษา
 - โครงการสร้างนวัตกรรมตั้งแต่ระดับปริญญาตรี
- ผู้สอน
 - การผลิตสื่อการสอนจากการวิจัย
 - การสอนแบบผสมผสาน(**Blended teaching**)
- หลักสูตร
 - หลักสูตรข้ามศาสตร์และพหุสาขา
 - **Degree vs Non degree**
 - โรงเรียนสาธิตระดับปฐมวัย
- อาคารสถานที่
 - จัด **Wi-Fi**ทุกพื้นที่
 - ต้นแบบเมืองอัจฉริยะ
 - ห้องสมุดอัตโนมัติ



การวิจัยในรูปแบบ ของ PPPP

- การสนับสนุนการทำวิจัยจากงบประมาณรายได้ของมหาวิทยาลัยและคณะ
 - การจัดเวทินำเสนอ, ตัดสินผล, ประกวดผลงานวิจัยและนวัตกรรม
 - การจัดทำวารสารวิชาการ 2 ภาษา
 - การแลกเปลี่ยน, บ่มเพาะ, ให้ความรู้เกี่ยวกับการวิจัยสู่นวัตกรรม
- ↓
- เพื่อ นิสิต บุคลากรสายวิชาการ, บุคลากรสายสนับสนุน และประชาชน



การบริการวิชาการ

- หนุนส่วนทางวิชาการด้วยบันทึกความร่วมมือกับ **PPPP** ทั้งในและต่างประเทศ
- หลักสูตรประกาศนียบัตรเพื่ออาชีพและการพึ่งตนเอง
- การบริการสังคมในรูปของ หน่วยเคลื่อนที่ม.นเรศวร (**NU Mobile Unit**)



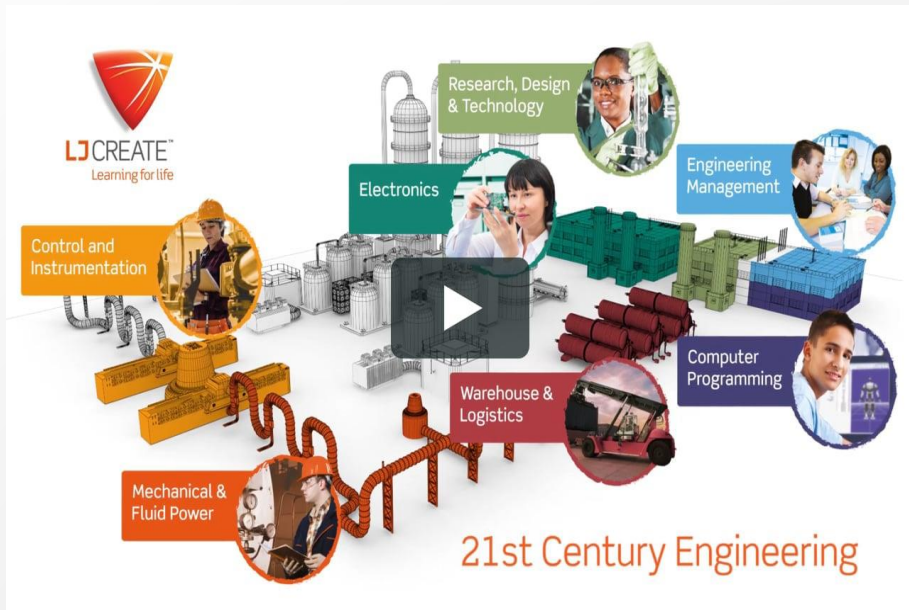
การทำนุบำรุง ศิลปวัฒนธรรม

- พิพิธภัณฑสถานการเรียนรู้ประจำอำเภอ
- จัดกิจกรรมช่างสิบหมู่โดยกองและคณะ
- สร้างวง **Orchestra** ของมหาวิทยาลัยเพื่อการดนตรีบำบัด
- จัดทำแผนฉลองครบรอบ 30 ปีของมหาวิทยาลัย
- กิจกรรมความร่วมมือระหว่างการจัดระเบียบหอพักของนิสิต



การบริหาร จัดการงาน

- ปรับเปลี่ยน/ ควบรวม หน่วยงานระดับกอง คณะ วิทยาลัย เพื่อรับการเป็นมหาวิทยาลัย 4.0
- ปรับปรุง กฎ ระเบียบ ข้อบังคับ ประกาศ ที่เอื้อต่อการ สร้างบรรยากาศที่มีความสุขทางวิชาการ
 - ตารางเรียน-สอน ล่วงหน้า
 - การศึกษาต่อของบุคลากร (สายสนับสนุน)
 - ระบบการลงทะเบียน/ เลือกลง/เปลี่ยน สาขา/วิชา
 - **NU Outlet** เพื่อรองรับผลงานและนวัตกรรม ของนิสิต อาจารย์และบุคลากร
 - รั้วชายได้ ระบบน้ำเสียชายได้
 - **Co-working space** สำหรับทุกคน



- ปรับสัดส่วนการจัดสรรเงินรายได้ให้คณะ/วิทยาลัยได้พัฒนาพันธกิจอย่างมีประสิทธิภาพมากขึ้น
- ปรับระเบียบ ระบบการติดตาม และการเบิกจ่าย ของงบประมาณรายได้ให้สอดคล้องกับงบประมาณแผ่นดิน
- พัฒนาระเบียบที่เกี่ยวข้องในการ จัดหา จัดสรร ใช้จ่าย งบประมาณเพื่อเป้าหมายการพึ่งตนเองในอนาคตอันใกล้

การบริหารจัดการเงิน



การบริหารจัดการคน

- ขอบกรอบอัตราบรรจุบุคลากรในปี 63 และตลอดแผน 12 เพิ่มขึ้นตามเกณฑ์ที่ทางการกำหนด
- มุ่งพัฒนานิสิตเป็นสำคัญ
 - ความเป็นอยู่
 - การใช้ชีวิต
 - การก้าวทันโลก
- พัฒนาศักยภาพและสมรรถนะบุคลากรเพื่อฉลอง 30 ปีของมหาวิทยาลัย
 - ศาสตราจารย์ 30 คน
 - ไม่มีตำแหน่งอาจารย์ตกร้าง
 - มีผู้ชำนาญการ และเชี่ยวชาญพิเศษเพิ่ม 30 %
 - นิสิตหลากหลายหลักสูตร /โปรแกรม มากกว่า 30% ของหลักสูตรปัจจุบัน
 - สร้างนวัตกรรมใช้ประโยชน์ /ขายได้ 70% ของผลงาน
 - การกระจายทีมทำงานแบบร่วมมือทุกคณะ/วิทยาลัย และกอง

เป้าหมายสูงสุด (ULTIMATE GOAL)



© Can Stock Photo - csp34992174



Download from
amstime.com
(marked some image is for previewing purposes only.)

22810568
Rasslava

X

