



มหาวิทยาลัยนเรศวร

NARESUAN UNIVERSITY

การประชุมใหญ่สามัญประจำปี 2561

9 พ.ย. 2561 ณ ห้อง 301 อาคารเอกาทศรถ



ผลการดำเนินงานสามัญประจำปีงบประมาณ พ.ศ. 2561 (20 ม.ค.60-30 ก.ย.61)

- **วิสัยทัศน์แผน 12**

ภายในปี 2564 มหาวิทยาลัยนเรศวร เป็นมหาวิทยาลัยที่จัดอยู่ในลำดับ 1 ใน 250 ของเอเชียตาม QS UNIVERSITY RANKINGS : ASIA

- **วิสัยทัศน์อธิการบดี**

มุ่งพัฒนามหาวิทยาลัยนเรศวรสู่การเป็น สถาบันอุดมศึกษา 4.0 อย่างมั่นคง มั่งคั่ง ยั่งยืน บนฐานของหลักธรรมาธิปไตย และปรัชญาขอ เศรษฐกิจพอเพียง

- **เป้าหมาย**

มหาวิทยาลัยนเรศวรจะปฏิบัติพันธกิจที่ สอดคล้องกับยุทธศาสตร์ชาติ และความต้องการ ของพื้นที่ภาคเหนือตอนล่างให้มีความโดดเด่น 4 ด้านคือ

1. อาหาร สุขภาพ สมุนไพร
2. การท่องเที่ยวเชิงนิเวศและประวัติศาสตร์
3. ระบบโลจิสติกส์ การขนส่งและโซ่อุปทาน
4. พลังงานและพลังงานทดแทน





พิธีไหว้ครู

มหาวิทยาลัยนครสวรรค์  
ประจำปีการศึกษา 2561



BEGINNING  
CAMP 17

Rising Of  
The King Glory



Power  
Cheer  
2018

## ด้านการผลิตบัณฑิต

เป้าหมายแผน 12 :

ผลิตบัณฑิตที่มีคุณลักษณะ

เป็นคนดี คนเก่ง มีวินัย ภูมิใจในชาติ

เป้าหมายอธิการบดี :

การสร้างคนที่มีคุณภาพสู่สังคม





## ยุทธศาสตร์และกลยุทธ์ในการบริหารมหาวิทยาลัย ด้านการผลิตบัณฑิต

**ยุทธศาสตร์** : การผลิตบัณฑิตให้มีคุณภาพ และสอดคล้องกับความต้องการของประเทศ  
เพื่อสร้างขีดความสามารถในการแข่งขัน





## กลยุทธ์

## แนวทางการขับเคลื่อน

พัฒนาหลักสูตรและระบบการจัดการเรียนการสอนให้ทันสมัยได้มาตรฐานและสอดคล้องกับความต้องการของประเทศ

- บริหารจัดการหลักสูตรโดยรวมของมหาวิทยาลัย
- พัฒนาและปรับปรุงหลักสูตรให้ได้มาตรฐานและสอดคล้องความต้องการของประเทศ
- พัฒนาระบบการจัดการเรียนการสอนเพื่อเสริมสร้างทักษะการเรียนรู้ตลอดชีวิต
- เร่งรัดให้นิสิตสำเร็จการศึกษาตามแผนการศึกษาที่กำหนดไว้ในหลักสูตร

สนับสนุนให้อาจารย์ผลิตผลงานทางวิชาการ และนำไปประยุกต์ใช้ในการจัดการเรียนการสอน

- สนับสนุนและพัฒนาอาจารย์
- พัฒนากลไกที่ส่งเสริมให้เกิดการประยุกต์รูปแบบการจัดการเรียนการสอน

พัฒนาระบบการให้บริการแก่นิสิต

- จัดระบบการให้บริการทางการศึกษาแก่นิสิต
- จัดระบบการให้บริการสวัสดิการนิสิต



## กลยุทธ์

## แนวทางการขับเคลื่อน

ส่งเสริมการจัดกิจกรรมพัฒนา  
นิสิตเพื่อเสริมสร้างความเป็นคนดี  
คนเก่ง มีทักษะหลากหลาย มีวินัย  
มีจิตสำนึกรับผิดชอบต่อสังคม และ  
ภูมิใจในชาติ

- พัฒนานิสิตให้เป็นบัณฑิตที่มีคุณลักษณะเป็นคนดี คนเก่ง มีทักษะหลากหลาย มีวินัย มีจิตสำนึกรับผิดชอบต่อสังคม และภูมิใจในชาติ
- สร้างเครือข่ายการพัฒนากิจกรรมนิสิต

พัฒนาระบบความสัมพันธ์ระหว่าง  
มหาวิทยาลัย และศิษย์เก่า

- จัดทำฐานข้อมูลศิษย์เก่า
- พัฒนาระบบความสัมพันธ์ และเครือข่ายความร่วมมือระหว่างมหาวิทยาลัยกับศิษย์เก่า



## กลยุทธ์

## แนวทางการขับเคลื่อน

เพิ่มโอกาสในการเข้าถึง การศึกษาระดับมัธยมศึกษาที่มี คุณภาพ

- ส่งเสริมและสนับสนุนให้นักเรียนมีอัตลักษณ์ที่พึงประสงค์ และ มีความเป็นเลิศทางวิชาการ
- พัฒนาระบบการเรียนรู้เพื่อเพิ่มขีดความสามารถด้าน วิชาการในการเข้าแข่งขันระดับประเทศ

พัฒนาคุณภาพมาตรฐานการ ดำเนินงานห้องสมุด และมาตรฐาน ด้านบริการสารสนเทศ เสริมสร้าง บรรยากาศไฟเขียว ไฟรู้

- พัฒนาและปรับปรุงระบบสารสนเทศเพื่อการบริหารจัดการห้องสมุดให้ ตอบสนองความต้องการของผู้ใช้บริการ
- พัฒนาและปรับปรุงระบบบริการสารสนเทศให้เหมาะสมกับสภาพการใช้ งาน และมีระบบฐานข้อมูลมหภาค (Big Database)

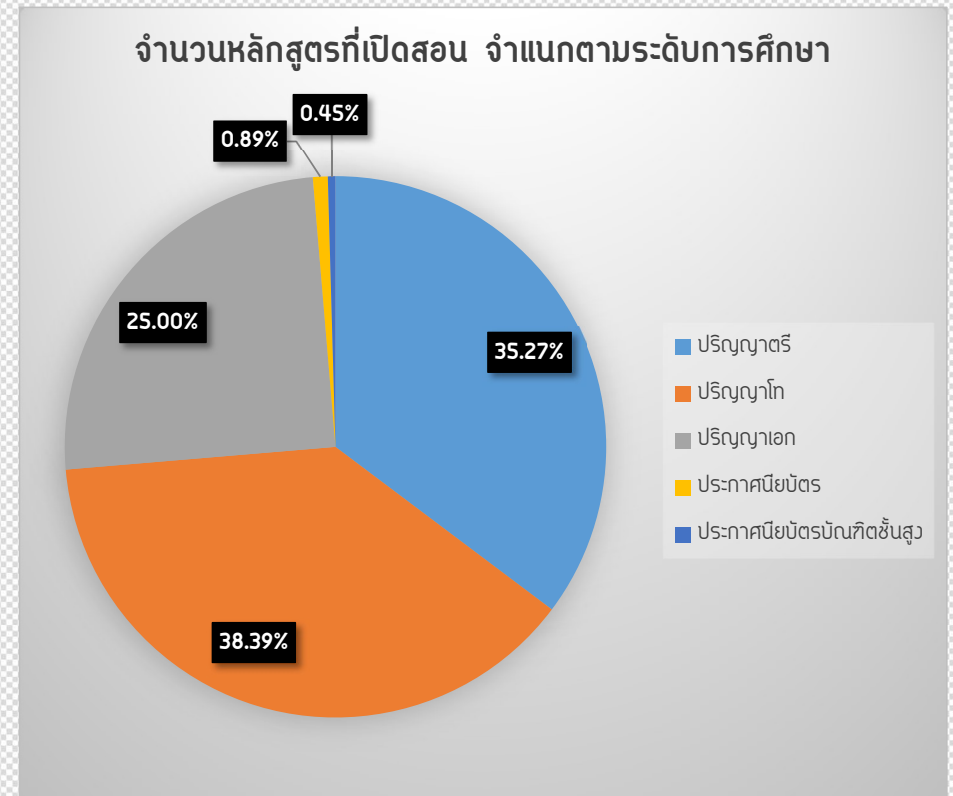




# หลักสูตร

ปีการศึกษา 2561 มหาวิทยาลัยมี  
หลักสูตร ทั้งหมด 224 หลักสูตร โดยจำแนกตาม  
ระดับการศึกษา ประกอบด้วย

- ระดับประกาศนียบัตร 2 หลักสูตร
- ระดับปริญญาตรี 79 หลักสูตร
- ระดับปริญญาโท 86 หลักสูตร
- ระดับประกาศนียบัตรบัณฑิตชั้นสูง 1 หลักสูตร
- ระดับปริญญาเอก 56 หลักสูตร

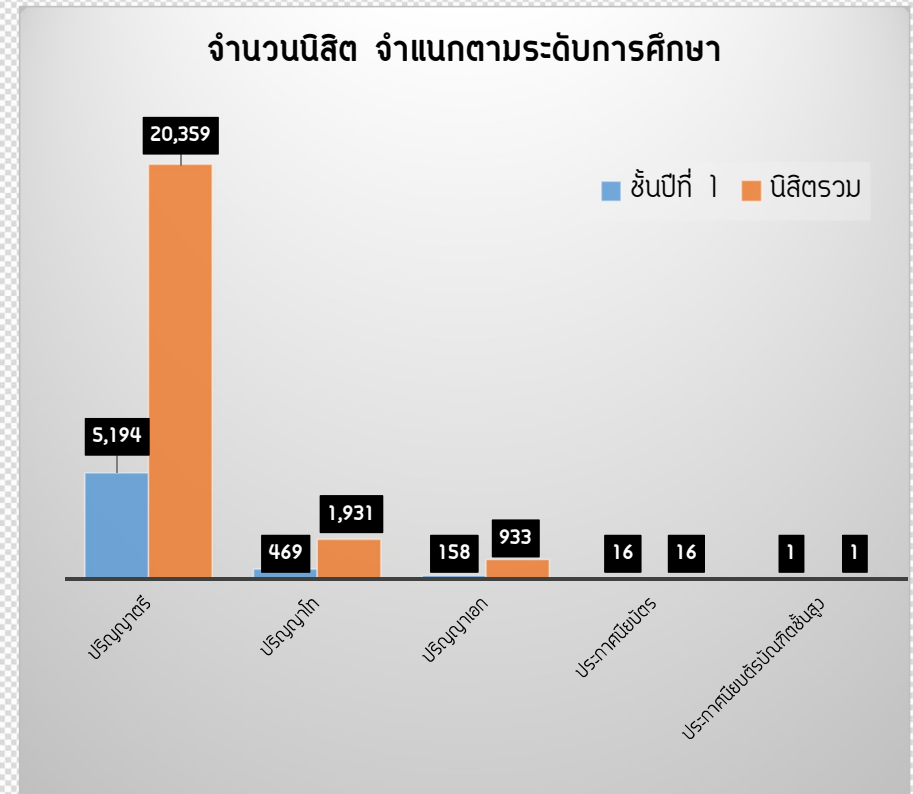






# นิสิต

ปีการศึกษา 2561 มหาวิทยาลัยมีนิสิต  
ทั้งสิ้น 23,240 คน โดยจำแนกตามระดับการศึกษา  
ประกอบด้วย ระดับประกาศนียบัตร 16 คน  
ปริญญาตรี 20,359 คน ระดับปริญญาโท 1,931  
คน ประกาศนียบัตรบัณฑิตชั้นสูง 1 คน และระดับ  
ปริญญาเอก 933 คน



(ที่มา : กองบริการการศึกษา ณ วันที่ 31/10/2561)

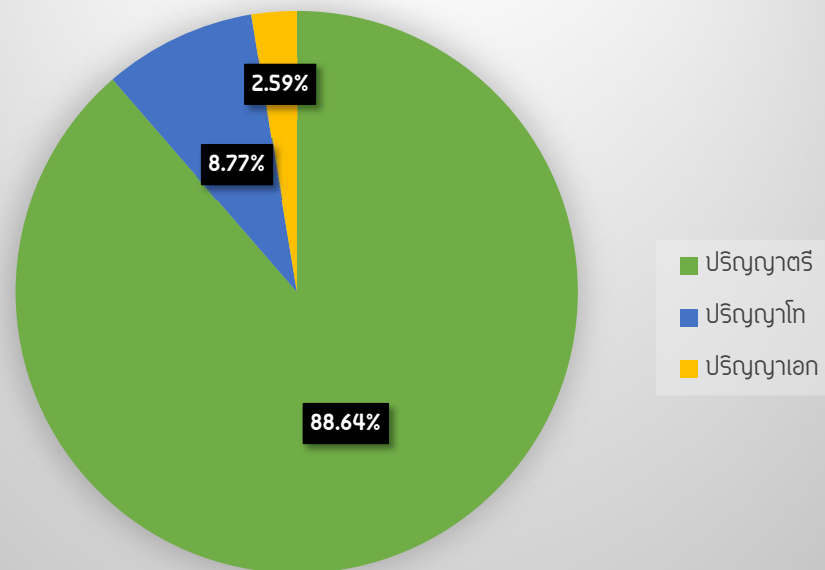


## ผู้สำเร็จการศึกษา

ปีการศึกษา 2560 มหาวิทยาลัยมีผู้สำเร็จการศึกษาทั้งสิ้น 4,550 คน โดยจำแนกตามระดับการศึกษา ประกอบด้วย ระดับปริญญาตรี 4,033 คน ระดับปริญญาโท 399 คน และระดับปริญญาเอก 118 คน

(ที่มา : กองบริการการศึกษา ณ วันที่ 31/10/2561)

จำนวนผู้สำเร็จการศึกษา ประจำปีการศึกษา 2560





## ผลการดำเนินงานตามตัวชี้วัดของแผน 12 และนโยบายอธิการบดี

ตัวชี้วัด	หน่วยนับ	ผลการดำเนินงาน
1. ร้อยละของนิสิตระดับปริญญาตรีกับระดับบัณฑิตศึกษา	ร้อยละ	90 : 10
2. มีจำนวนหลักสูตรที่เปิดสอนเป็นภาษาอังกฤษ	หลักสูตร	9
3. ภาวะการมีงานทำของบัณฑิตระดับปริญญาตรี (employability) เพิ่มขึ้น	ร้อยละ	63
4. จำนวนนิสิตต่างชาติ	คน	199
5. ร้อยละของผู้สำเร็จการศึกษาระดับปริญญาตรีในระยะเวลาที่หลักสูตรกำหนด	ร้อยละ	72
6. ความพึงพอใจของผู้ใช้บัณฑิต	ร้อยละ	85
7. จำนวนนิสิตต่างชาติมาแลกเปลี่ยนตามโครงการความร่วมมือทางวิชาการระหว่างประเทศ(Inbound)	คน	92
8. จำนวนนิสิตมหาวิทยาลัยนเรศวรไปแลกเปลี่ยนตามโครงการความร่วมมือทางวิชาการระหว่างประเทศ (Outbound)	คน	156





## ผลการดำเนินงานตามตัวชี้วัดของแผน 12 และนโยบายอธิการบดี

ตัวชี้วัด	หน่วยนับ	ผลการดำเนินงาน
9. จำนวนร้อยละของนิสิตต่างชาติที่เข้ามาศึกษาในมหาวิทยาลัย	ร้อยละ	0.86
10. จำนวน MOU ระหว่างมหาวิทยาลัยกับสถาบันการศึกษาในต่างประเทศ	ฉบับ	160
11. กิจกรรมภายใต้ความร่วมมือทางวิชาการระหว่างประเทศ	จำนวนกิจกรรม	35
12. จัดกลไกให้คำปรึกษาและติดตามผลงานของนิสิต และกลไกในการเร่งรัดให้นิสิตสำเร็จการศึกษาตามแผนการศึกษาที่กำหนด	กิจกรรม	1
13. กิจกรรมที่มีการพัฒนาการจัดการเรียนการสอนที่เน้นการประยุกต์	กิจกรรม	7
14. จำนวนรายวิชาที่ใช้ระบบเทคโนโลยีสารสนเทศประยุกต์ใช้ในการเรียนการสอน	รายวิชา	351





## ผลการดำเนินงานที่โดดเด่น

- การสำเร็จการศึกษาภายในเวลาตามหลักสูตร ปัจจุบันร้อยละ 72
- ส่งเสริมการผลิตตำราต่างๆ
- การสอนนอกชั้นเรียนและสอนด้วย P3BL (Project, Problem, Professional based)
- การสอนบนสื่อออนไลน์ (MOOC) จำนวน 12 รายวิชา
- สนับสนุนการสร้างหลักสูตร Multi-degree , Non Degree Programs, WIL, สัมฤทธิบัตร, Credit Bank Programs , หลักสูตรพันธุ์ใหม่ , Integrative Multi-disciplinary
- ห่วงสมุด Automation
- เปิดจุด Wi-Fi ทั่วมหาวิทยาลัย





## ทิศทางในการดำเนินงานในปีงบประมาณ พ.ศ. 2562

- แผนการรับนิสิต 6,000 คน
- ปรับปรุงโครงสร้างวิชาศึกษาทั่วไป
- ยกเลิกมาตรการสกัดกั้นการศึกษาต่อ
- ปรับเกณฑ์ภาษาอังกฤษ





## ผลการประกันคุณภาพการศึกษาภายใน

การประชุมคณะทำงานระบบประกันคุณภาพการศึกษาที่ประชุมอธิการบดีแห่งประเทศไทย (CUPTQA Working Group) ครั้งที่ 2/2561 วันจันทร์ที่ 15 ต.ค. 2561 มีมติปรับปรุงเกณฑ์ CUPTQA Indicators สำหรับการประกันคุณภาพระดับคณะและระดับสถาบันโดยปรับจากระบบที่เป็น Transition to EdPEX เป็นระบบการบริหารงานบริหารงานที่เน้นการปฏิบัติที่สอดคล้องกับมาตรฐานการศึกษา 2561 โดยเชื่อมโยงกับระบบประกันคุณภาพการศึกษาระดับหลักสูตรของ AUN-QA และมีหลักการสอดคล้องกับเกณฑ์มาตรฐานคุณภาพระดับสากล เช่น EdPEX และ AUN-QA ระดับสถาบัน เป็นต้น โดยเป็นหนึ่งระบบตัวเลือกที่สถาบันต่างๆ สามารถเลือกใช้ รวมถึงสถาบันนอกสมาชิก ทปอ.ด้วย





# ผลการประกันคุณภาพการศึกษาภายใน ระดับสถาบัน

ตัวบ่งชี้	ปีการศึกษา	
	2560	2559
ตัวบ่งชี้ที่ 1.1 ผลการบริหารจัดการหลักสูตรโดยรวม	3.25	3.04
ตัวบ่งชี้ที่ 1.2 อาจารย์ประจำสถาบันที่มีคุณวุฒิปริญญาเอก	4.43	4.38
ตัวบ่งชี้ที่ 1.3 อาจารย์ประจำสถาบันที่ดำรงตำแหน่งทาววิชาการ	2.82	2.63
ตัวบ่งชี้ที่ 1.4 การบริการนัศึกษาระดับปริญญาตรี	3.00	4.00
ตัวบ่งชี้ที่ 1.5 กิจกรรมนัศึกษาระดับปริญญาตรี	3.00	4.00
ตัวบ่งชี้ที่ 2.1 ระบบและกลไกการบริหาร และพัฒนางานวิจัยหรืองานสร้างสรรค์	5.00	5.00
ตัวบ่งชี้ที่ 2.2 เวินสนับสนุนงานวิจัยและงานสร้างสรรค์	3.95	3.48
ตัวบ่งชี้ที่ 2.3 ผลงานทาววิชาการขออาจารย์ประจำและนักวิจัย	4.67	4.47
ตัวบ่งชี้ที่ 3.1 การบริการวิชาการแก่สังคม	4.00	4.00
ตัวบ่งชี้ที่ 4.1 ระบบและกลไกการทำนุบำรุงศิลปะและวัฒนธรรม	3.00	4.00
ตัวบ่งชี้ที่ 5.1 การบริหารขอสถาบัน เพื่อการกำกับติดตามผลลัพธ์ตามพันธกิจ กลุ่มสถาบัน และเอกลักษณ์ขอสถาบัน	4.00	5.00
ตัวบ่งชี้ที่ 5.2 ผลการบริหารงานขอคณะ	4.28	4.22
ตัวบ่งชี้ที่ 5.3 ระบบกำกับกับการประกันคุณภาพหลักสูตรและคณะ	4.00	4.00
<b>เฉลี่ยคะแนนรวมทุกตัวบ่งชี้</b>	<b>3.80</b>	<b>4.02</b>







# ด้านการวิจัย

เป้าหมายแผน 12 :

- มีผลงานด้านวิจัยเพิ่มมากขึ้นอย่างต่อเนื่อง
- มีกองทุนสนับสนุนเพื่อการวิจัยของมหาวิทยาลัยเป็นการเฉพาะเพื่อให้เกิดความคล่องตัวในการวิจัยและการนำผลงานวิจัยไปสู่เชิงพาณิชย์
- มีสถานวิจัยเพื่อความ เป็นเลิศทางวิชาการ (Excellence Centers : COE) ที่สร้างผลงานวิจัยไปสู่การพัฒนาประเทศและตอบโจทย์ภาคเหนือตอนล่าง

เป้าหมายอธิการบดี :

- การใช้ประโยชน์ / ต่อยอดเชิงพาณิชย์

**UISศวรรษ  
วิจัย**  
University in Disruptive Era  
1 พฤศจิกายน 2561  
ณ อาคารเอกาทศต มหาวิทยาลัยนเรศวร

**4**  
ครบ 40 ปี มหาวิทยาลัยนเรศวร

**ปาฐกถาพิเศษ**  
หัวข้อ "University in Disruptive Era"  
ศาสตราจารย์กสิณุก นายแพทย์ อุบล คชินทร  
รัฐมนตรีช่วยว่าการกระทรวงศึกษาธิการ

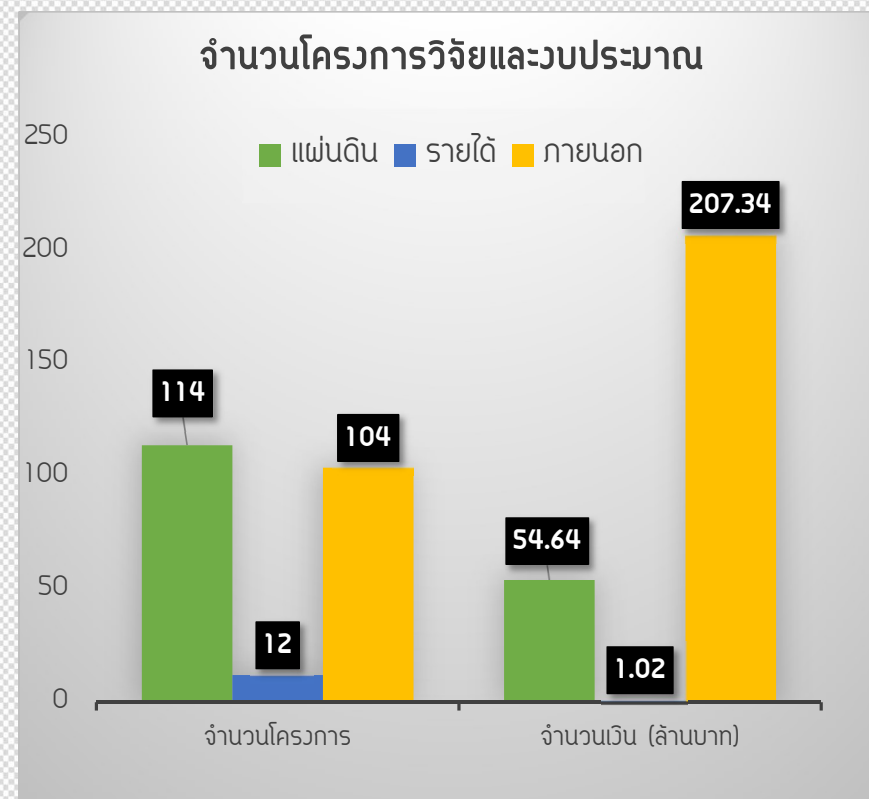
**ปาฐกถาพิเศษ**  
หัวข้อ Challenges of University as a  
driving force for Thailand 4.0  
ดร.สัมพันธ์ ศิลปนาถ  
รองประธานและผู้จัดการทั่วไปของ บริษัท ทรู คอร์ปอเรชั่น จำกัด (มหาชน)

DRP NARESUAN UNIVERSITY  
http://www.research.nu.ac.th 0 5596 8641  
f DRP Naresuan University



## จำนวนโครงการวิจัยและงบประมาณสนับสนุน

แหล่งทุน	จำนวนโครงการ	จำนวนเงิน (ล้านบาท)
งบประมาณแผ่นดิน	114	54.64
งบประมาณรายได้	12	1.02
แหล่งทุนภายนอก	104	207.34
รวมทั้งสิ้น	230	263.00





## ผลการดำเนินงานตามตัวชี้วัดของแผน 12 และนโยบายอธิการบดี

ตัวชี้วัด	หน่วยนับ	ผลการดำเนินงาน
1. จำนวนโครงการวิจัย	โครงการ	230
2. จำนวนโครงการวิจัยที่นำไปสู่เชิงพาณิชย์	โครงการ	2
3. จำนวนโครงการวิจัยที่ตีพิมพ์เผยแพร่ระดับประเทศ	โครงการ	178
4. จำนวนโครงการวิจัยที่ตีพิมพ์เผยแพร่ระดับนานาชาติ	โครงการ	559
5. ผลงานวิจัยของอาจารย์โดยเฉลี่ยต่อคนต่อปี	ค่าเฉลี่ย	0.5
6. จำนวนเงินทุนเพื่อการวิจัยต่องบดำเนินงาน	ร้อยละ	14
7. จำนวนโครงการวิจัยที่นำไปสู่การพัฒนาชุมชน/ท้องถิ่น	โครงการ	34
8. จำนวนโครงการวิจัยที่ได้รับการอ้างอิง (citation)	ครั้ง	1,745
9. จำนวนโครงการที่ได้รับการจดสิทธิบัตร/อนุสิทธิบัตร/ลิขสิทธิ์	ผลงาน	56



## ผลการดำเนินงานที่โดดเด่น

- โครงการแบบ คปก. ระดับคณะ
- วารสารทวิภาษา (Bilingual Journals)
- คัดเลือกงานวิจัยเพื่อต่อยอดเป็นนวัตกรรม
- จัดส่งโครงร่างวิทยานิพนธ์เพื่อขอรับทุน
- จัดเวที Symposium ระดับคณะและมหาวิทยาลัย
- จัดเวทีโครงการ แม่ไก่-ลูกไก่ ขอววช.
- จัดงบประมาณรายได้ สนับสนุนนักวิจัยรุ่นใหม่และโครงการขอนิสิิต
- จัดฝึกอบรมและบ่มเพาะนิสิิตและบุคลากร





## ทิศทางในการดำเนินงานในปีงบประมาณ พ.ศ. 2562

- ห้องและเครื่องมือปฏิบัติการกลาง
- ปรับปรุงระเบียบที่ไม่เอื้อและไม่สอดคล้อง
- โครงการแบบกระจายแทนกระจุก
- แผนยุทธศาสตร์และการบูรณาการ





# ด้านการบริการวิชาการ

## เป้าหมายแผน 12 :

- มีบทบาทชี้นำทางวิชาการและเป็นหุ้นส่วนในการพัฒนาพื้นที่ภาคเหนือตอนล่างโดยนำศักยภาพและองค์ความรู้ เปลี่ยนแปลงเป็นบริการวิชาการ เพื่อพัฒนาเศรษฐกิจและสังคม
- เป็นแหล่งเรียนรู้ของประชาชน ผู้สูงอายุ วัยแรงงานและผู้มีความประสงค์จะศึกษาต่อในระดับอุดมศึกษาได้เพิ่มมากขึ้นโดยใช้เทคโนโลยีสารสนเทศและสื่อการเรียนรู้มาช่วยจัดการศึกษา การฝึกอบรม และการพัฒนาต่อเนื่องตามความต้องการของประชาชน
- มีเครือข่ายความร่วมมือในการปฏิบัติงานในเขตพื้นที่กลุ่มจังหวัดภาคเหนือตอนล่าง ในการพัฒนาฐานข้อมูลด้านวิชาการ การวิจัย การลงทุนและการสนับสนุนร่วมมือระหว่างมหาวิทยาลัยภาคธุรกิจ เอกชน ท้องถิ่น และหน่วยงานของรัฐที่เป็นต้นแบบการพัฒนาพื้นที่เขตภาคเหนือตอนล่าง
- สร้างมูลค่าเพิ่มผลผลิต ทำให้การเติบโตภาคเหนือตอนล่างขยายตัวตามเป้าหมาย

## เป้าหมายอธิการบดี :

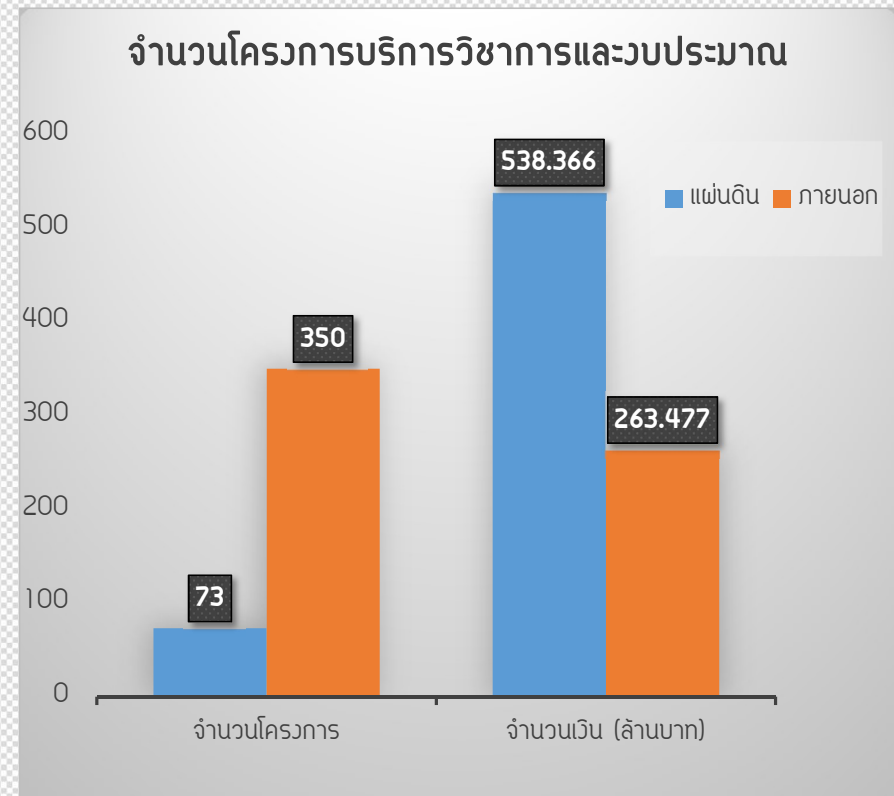
- ผลิตผลงานเพื่อช่วยยกระดับคุณภาพชีวิตของประชาชนในเขตภาคเหนือตอนล่าง





## จำนวนโครงการบริการวิชาการและงบประมาณสนับสนุน

แหล่งทุน	จำนวนโครงการ	จำนวนเงิน (ล้านบาท)
งบประมาณแผ่นดิน	73	538.366
แหล่งทุนภายนอก	350	263.477
รวมทั้งสิ้น	423	801.843





## ผลการดำเนินงานตามตัวชี้วัดของแผน 12 และนโยบายอธิการบดี

ตัวชี้วัด	หน่วยนับ	ผลการดำเนินงาน
1. จำนวนโครงการที่ให้บริการวิชาการ	โครงการ	423
2. จำนวนผู้เข้ารับบริการทางวิชาการ	คน	46,242
3. ความพึงพอใจของผู้รับบริการ	ร้อยละ	85
4. ร้อยละของจำนวนงบประมาณที่ได้รับในการบริการวิชาการจากทุกแหล่งทุนต่อวง ดำเนินงาน	ร้อยละ	51
5. จำนวนบุคลากรที่ได้รับขึ้นทะเบียนที่ปรึกษาไทยกระทรวงการคลัง	คน	13
6. เครือข่ายความร่วมมือบริการวิชาการ	เครือข่าย	38
7. โครงการ/กิจกรรม ที่มุ่งเน้นการบริการวิชาการตามความต้องการของชุมชนและสังคม	โครงการ	73





## ผลการดำเนินงานที่โดดเด่น

- การเพิ่มความเข้มแข็งให้กับ Mobile Unit
- ปฏิบัติงานแบบ PPPP (Public Private Partnership People)
- จัดที่ทำงานให้เป็น SME
- ประชุมร่วมกับหอการค้า อุตสาหกรรม และเดินสายพบผู้ว่าราชการจังหวัด 9 จังหวัด เขตภาคเหนือตอนล่าง
- โครงการตามแผนบูรณาการ
  - โครงการพัฒนามาตรฐานและเฟ้าระวังการปนเปื้อนสารเคมีศัตรูพืชในผลิตภัณฑ์ออกานิกในสินค้าเกษตรและผลิตภัณฑ์ชุมชน
  - โครงการ Start up and Innovation ขอรุรกิจสมุนไฟรและอุตสาหกรรมเกษตร
  - โครงการศูนย์พัฒนาศักยภาพและสุขภาพะผู้สูงอายุในเขตภาคเหนือตอนล่าง





## ทิศทางในการดำเนินงานในปีงบประมาณ พ.ศ. 2562

- ศูนย์การเรียนรู้ด้านการเกษตร
- การสร้างความเข้าใจด้านสุขภาพ Online
- ศูนย์ตรวจสอบมาตรฐานและสุขภาพ เกษตร/สุขภาพ





05/1/61

# ด้านการทำนุบำรุงศิลปวัฒนธรรม

เป้าหมายแผน 12 :

มีกิจกรรมทางด้านศิลปะและวัฒนธรรมที่  
สนองต่อการพัฒนา ส่งเสริมงานด้านวัฒนธรรม  
การท่องเที่ยวโดยมีแหล่งเรียนรู้ที่มีคุณภาพให้กับสังคม  
สร้างความผูกพันของประชาชนในการรักและหวงแหน  
วัฒนธรรมที่ดีงามของประเทศให้สืบต่ออย่างยั่งยืน

เป้าหมายอธิการบดี :

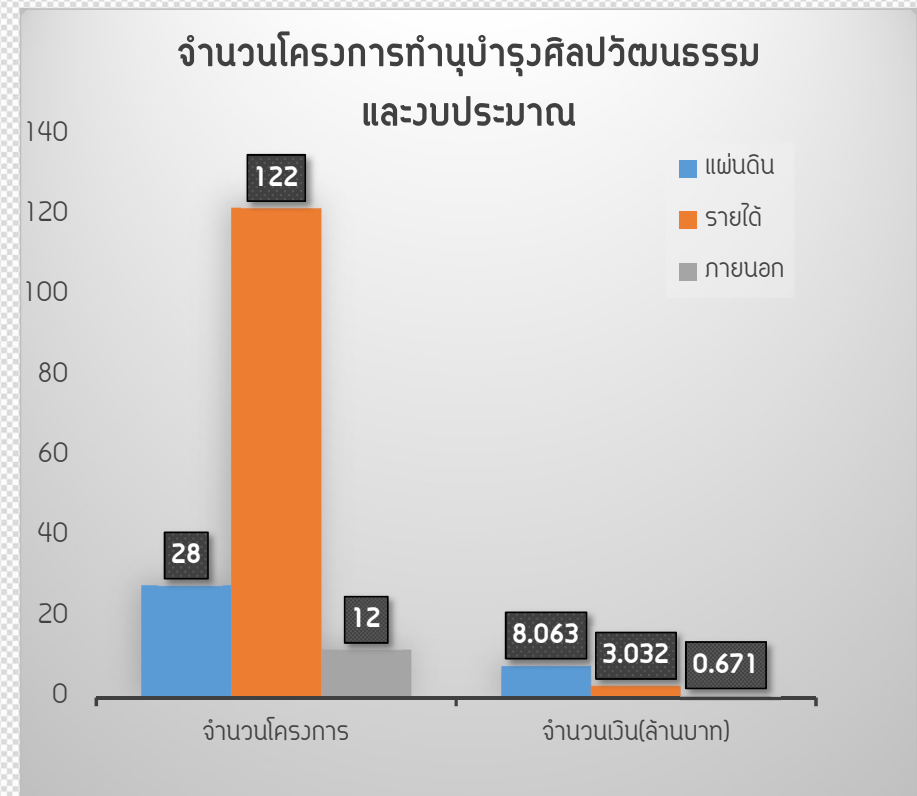
สร้างและสืบสานภูมิปัญญาและความเป็นไทย





# จำนวนโครงการทำนุบำรุงศิลปวัฒนธรรมและงบประมาณสนับสนุน

แหล่งทุน	จำนวนโครงการ	จำนวนเงิน (ล้านบาท)
งบประมาณแผ่นดิน	28	8.063
งบประมาณรายได้	122	3.032
แหล่งทุนภายนอก	12	0.671
รวมทั้งสิ้น	162	11.766





## ผลการดำเนินงานตามตัวชี้วัดของแผน 12 และนโยบายอธิการบดี

ตัวชี้วัด	หน่วยนับ	ผลการดำเนินงาน
1. จำนวนโครงการที่ให้บริการด้านทำนุบำรุงศิลปวัฒนธรรม	โครงการ	162
2. จำนวนผู้เข้ารับบริการทางด้านศิลปวัฒนธรรม	คน	54,372
3. ความพึงพอใจของผู้รับบริการ	ร้อยละ	85
4. ร้อยละของงบดำเนินงานที่จัดสรรในการจัดกิจกรรมทำนุบำรุงศิลปวัฒนธรรมต่องบดำเนินงาน	ร้อยละ	0.74
5. เครือข่ายความร่วมมือด้านทำนุบำรุงศิลปะและวัฒนธรรม	หน่วยงาน	67
6. จำนวนกิจกรรมที่ส่งเสริมการอนุรักษ์และต่อยอดภูมิปัญญาท้องถิ่น การสืบสานวิถีชีวิต และวิถีไทย	กิจกรรม	5
7. จำนวนกิจกรรมพัฒนานิสิตเพื่อทำนุบำรุงศิลปะและวัฒนธรรม	กิจกรรม	43
8. จำนวนกิจกรรมแบบบูรณาการความหลากหลายเพื่อต่อยอดภูมิปัญญาท้องถิ่น ทั้งวิถีชีวิต วิถีไทย และสร้างประโยชน์ในวงกว้าง	กิจกรรม	2



## การทำนุบำรุงศิลปและวัฒนธรรม : การสร้างและสืบสานภูมิปัญญาและความเป็นไทย

ยุทธศาสตร์	กลยุทธ์	แผน/ผล
1. การเชิดชูศิลปและวัฒนธรรมภาคเหนือตอนล่างและเชื่อมโยง	- การวิจัยเป็นฐาน	- ช่างสิบหมู่ - Live Museum มหาวิทยาลัยและพิพิธภัณฑ์ประจำอำเภอ - ฝึกอบรม/สอน <ul style="list-style-type: none"><li>• ดนตรี</li><li>• นาฏศิลป์</li></ul> - กิจกรรมต่อเนื่อง - แสวงวิถีชีวิตตามปัจจัย 4+2 <ul style="list-style-type: none"><li>• สู่ Creative Economy</li></ul>





## การทำนุบำรุงศิลปะและวัฒนธรรม : การสร้างและสืบสานภูมิปัญญาและความเป็นไทย

ยุทธศาสตร์	กลยุทธ์	แผน/ผล
2. การอนุรักษ์สืบสาน	<ul style="list-style-type: none"><li>- การสร้างจิตสำนึก</li><li>- สถานที่ส่งเสริมสหกรณ์และร้านค้า</li></ul>	<ul style="list-style-type: none"><li>- ร่วมมือพัฒนา</li><li>- จิตอาสาให้สังคมของนิสิตและชมรม</li><li>- การนำเสนอโครงการขอทุนนิสิตและผลผลิตของบุคลากรให้เป็น Commercialized</li></ul>





## การทำนุบำรุงศิลปะและวัฒนธรรม : การสร้างและสืบสานภูมิปัญญาและความเป็นไทย

ยุทธศาสตร์	กลยุทธ์	แผน/ผล
3. การสร้างอัตลักษณ์ ความเป็นไทย	- ส่งเสริมการพัฒนานวัตกรรม	- วรรณตรี Orchestra มหาวิทยาลัย - โครงการหอพักโดยนิสิต - คำขวัญที่ปฏิบัติได้ของนิสิต (มีสติและปัญญา ทักษะเลิศ สุขเชิดคุณธรรม เป็นผู้นำสังคม)







## ผลการดำเนินงานที่โดดเด่น

- Live Museum มหาวิทยาลัย
- ฝึกอบรม / สอน ดนตรีและนาฏศิลป์
- จิตอาสาให้สังคมของนิสิตและชมรม
- วาดดนตรีมหาวิทยาลัย
- เครื่องแบบนิสิต





## ทิศทางในการดำเนินงานในปีงบประมาณ พ.ศ. 2562

- แสดงวิถีชีวิตตามปัจจัย 4+2 สู่ Creative Economy
- การนำเสนอโครงการขอนวัตกรรมและผลิตของบุคลากรให้เป็น Commercialized
- คำขวัญที่ปฏิบัติได้ขอนวัตกรรม (มีสติและปัญญา ทักษะเลิศ ชูเชิดคุณธรรม เป็นผู้นำสังคม)





ณ ที่นี้  
แหล่งหล้า  
นิรศวร



พิธีบวงสรวง  
ดวงพระวิญญาณ  
สมเด็จพระนเรศวรมหาราช

## ด้านการบริหารจัดการ

### เป้าหมายแผน 12 :

- มีระบบบริหารจัดการที่คล่องตัว แข่งขันได้กับมหาวิทยาลัยอื่น โดยการปรับโครงสร้างการทำงานของมหาวิทยาลัยให้มีประสิทธิภาพ สอดคล้องกับการเปลี่ยนแปลงของสังคม สภาพแวดล้อมทั้งภายในประเทศและต่างประเทศโดยเน้นการพัฒนาบุคลากรทั้งสายวิชาการและสายสนับสนุนวิชาการให้มีศักยภาพที่เข้มแข็งเป็นทีมทำงานที่มีประสิทธิภาพ ก้าวสู่การเป็นมหาวิทยาลัยชั้นนำของประเทศได้ตามเป้าหมาย Thailand 4.0
- มีระบบการบริหารจัดการโดยใช้ฐานข้อมูลได้อย่างมีประสิทธิภาพ และมีการบริหารจัดการที่ดีและเป็นมิตรต่อสิ่งแวดล้อม

### เป้าหมายอธิการบดี :

- การสร้างโอกาสและลดความเหลื่อมล้ำของการปฏิบัติงาน



## ผลการดำเนินงานตามตัวชี้วัดของแผน 12 และนโยบายอธิการบดี

ตัวชี้วัด	หน่วยนับ	ผลการดำเนินงาน
1. จำนวนอาจารย์ชาวต่างประเทศ	คน	82
2. คุณวุฒิอาจารย์ประจำ (โท : เอก)	สัดส่วน	26 : 74
3. ร้อยละตำแหน่งทางวิชาการของอาจารย์ประจำ (พศ.,รศ.,ศ.)	ร้อยละ	45
4. อัตราการเติบโตของรายรับ		
4.1 รายรับจากงบประมาณแผ่นดินเพิ่มขึ้น	ร้อยละ	19
4.2 รายรับจากเงินรายได้เพิ่มขึ้น	ร้อยละ	10
5. อัตราการเติบโตของรายได้สะสม	ล้านบาท	1,219
6. การบริหารและพัฒนานุเคราะห์สายสนับสนุน	กิจกรรม	2



## ผลการดำเนินงานตามตัวชี้วัดของแผน 12 และนโยบายอธิการบดี

- มีระบบบริหารจัดการที่คล่องตัว แข่งขันได้กับมหาวิทยาลัยอื่น โดยการปรับโครงสร้างการทำงานของมหาวิทยาลัยให้มีประสิทธิภาพ สอดคล้องกับการเปลี่ยนแปลงของสังคม สภาพแวดล้อมทั้งภายในประเทศและต่างประเทศโดยเน้นการพัฒนาบุคลากรทั้งสายวิชาการและสายสนับสนุนวิชาการให้มีศักยภาพที่เข้มแข็งเป็นทีมทำงานที่มีประสิทธิภาพ ก้าวสู่การเป็นมหาวิทยาลัยชั้นนำของประเทศได้ตามเป้าหมาย Thailand 4.0
- มีระบบการบริหารจัดการโดยใช้ฐานข้อมูลได้อย่างมีประสิทธิภาพและมีการบริหารจัดการที่ดีและเป็นมิตรต่อสิ่งแวดล้อม

ตัวชี้วัด	หน่วยนับ	ผลการดำเนินงาน
1. อัตราส่วนของหนี้สินต่อวบประมาณดำเนินงาน	ร้อยละ	20
2. ร้อยละของวบประมาณที่ใช้ในการดำเนินการกิจการหลังหักรายจ่ายประจำ	ร้อยละ	31
3. ร้อยละความพึงพอใจของผู้ใช้ประโยชน์จากทรัพย์สินและพื้นที่	ร้อยละ	77





## ผลการดำเนินงานที่โดดเด่น

- การพัฒนาบุคลากรให้มีตำแหน่งทางวิชาการที่สูงขึ้น จำนวน 148 อัตรา (ศ.,รศ.,พศ.)
- การจัดสรรอัตรากำลังสายสนับสนุนและพัฒนาให้มีตำแหน่งที่สูงขึ้น
- เสถียรภาพทางการเงินของมหาวิทยาลัย
- การจัดกลุ่มกองตามพันธกิจ
- จัดการฝึกอบรมหลักสูตรระยะสั้นตามพันธกิจงานในลักษณะพหุสาขา
- ยึดหลักการจัดสรรและใช้จ่ายด้วยหลักธรรมาภิบาล 10





## ผลการดำเนินงานที่โดดเด่น

- ผลการได้รับจัดสรรงบประมาณ ครม. สัณจร
  - ปีงบประมาณ พ.ศ. 2562 จำนวน 1 โครงการ เป็นเงินทั้งสิ้น 80,000,000 บาท
    1. โครงการพัฒนาระบบฟื้นฟูสุขภาพและท่องเที่ยวผู้สูงอายุแบบครบวงจร (คณะแพทยศาสตร์)
  - ปีงบประมาณ พ.ศ. 2563 จำนวน 4 โครงการ เป็นเงินทั้งสิ้น 895,280,000 บาท
    1. โครงการศึกษาความเหมาะสมในการพัฒนาธุรกิจและบุคลากร ด้านการบินภาคเหนือตอนล่าง จำนวน 30,000,000 บาท (วิทยาลัยโลจิสติกส์และซัพพลาย)
    2. โครงการเกษตรอุตสาหกรรมเพื่อการส่งออกภาคเหนือ จำนวน 345,280,000 บาท (คณะเกษตรศาสตร์)
    3. โครงการยกระดับการท่องเที่ยวและเกษตรปลอดภัยด้วย Digital Platform ภาคเหนือตอนล่าง จำนวน 100,000,000 บาท (คณะวิศวกรรมศาสตร์ )
    4. โครงการต้นแบบพัฒนาเครือข่ายทางการแพทย์ และการสาธารณสุขด้วยเทคโนโลยี Big Data ,Artificial Intelligence (AI) และ Mobile Application เพื่อเพิ่มประสิทธิภาพทางการแพทย์และสาธารณสุขและการดูแลตนเองของประชาชนในเขตพื้นที่ภาคเหนือตอนล่าง (โครงการหมอรู้จักคุณ) จำนวน 450,000,000 บาท (คณะแพทยศาสตร์)



## ทิศทางในการดำเนินงานในปีงบประมาณ พ.ศ. 2562

- ผลิตบัณฑิตที่มีความรู้ ทักษะ และคุณธรรมจริยธรรมที่ได้มาตรฐานเป็นที่ยอมรับ และสอดคล้องกับความต้องการของประเทศ
- มุ่งวิจัยและพัฒนาให้เกิดนวัตกรรมที่เอื้อประโยชน์ต่อการปฏิบัติพันธกิจอื่น ๆ ของมหาวิทยาลัย และยังประโยชน์สุขที่เป็นการแก้ปัญหาและสนองความต้องการของภูมิภาคและของประเทศ
- ส่งเสริมการบริการวิชาการแก่สังคมเพื่อส่งเสริมศักยภาพของประชากรในเขตภาคเหนือตอนล่างอย่างทั่วถึง
- สร้างอัตลักษณ์มหาวิทยาลัยเพื่อก้าวเข้าสู่ปีที่ 30 จากภูมิปัญญาไทย
- เพิ่มขีดความสามารถของระบบการบริหารจัดการของมหาวิทยาลัยนเรศวรและการพัฒนาบุคลากร





## การขอความร่วมมือ

- เร่งการจัดซื้อ - จ้าง
- เร่งรัดการเบิกจ่ายงบประมาณ
- การจัดทำคำของบประมาณไม่มุ่งเน้นสิ่งก่อสร้าง



NU